

naider

## Índice del documento

- 1 PUNTO DE PARTIDA
- 2 TENDENCIAS ESTRUCTURALES MUNDO
- 3 TENDENCIAS ESTRUCTURALES EN EL PAÍS VASCO
- 4 RETOS DE NUESTRO MODELO ENERGÉTICO
- 5 AIGUNAS CONCLUSIONES

HOJA DE RUTA CIC energyGUNE Pág. 2

1 PUNTO DE PARTIDA. LA ENERGÍA ES UNO DE LOS PUNTOS CLAVE DE LA AGENDA POLÍTICA naider

## La energía. Un mundo convulso

The diagram shows a central nucleus with three red spheres, surrounded by three elliptical orbits. Various terms are placed around the atom:

- Regulación** (top right, orange)
- Cambio climático** (top right, green)
- Fusiones y adquisiciones** (top right, dark blue)
- Inflación, desempleo y crisis** (middle right, purple)
- Deslocalización** (middle right, light blue)
- Revolución industrial** (bottom right, green)
- Conflictos internacionales** (bottom center, pink)
- Apagones** (bottom left, light blue)
- I+D** (middle left, green)
- Huelgas sectoriales** (middle left, yellow)
- Locura de precios** (top left, purple)
- Precio de los alimentos** (top left, purple)

Pág. 3

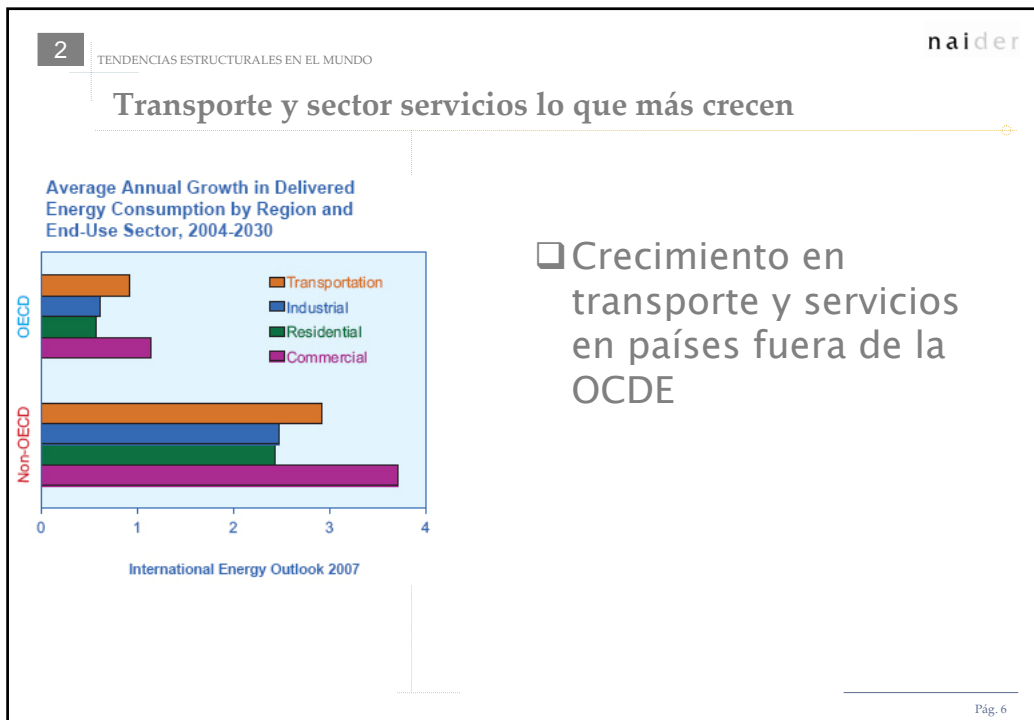
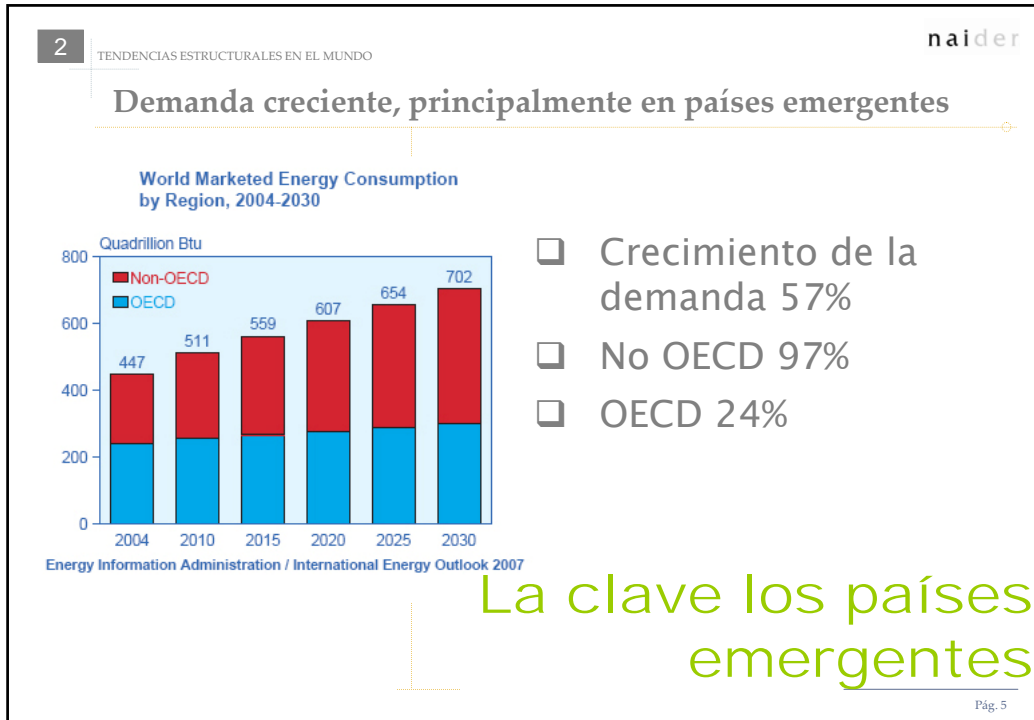
2 TENDENCIAS ESTRUCTURALES EN EL MUNDO naider

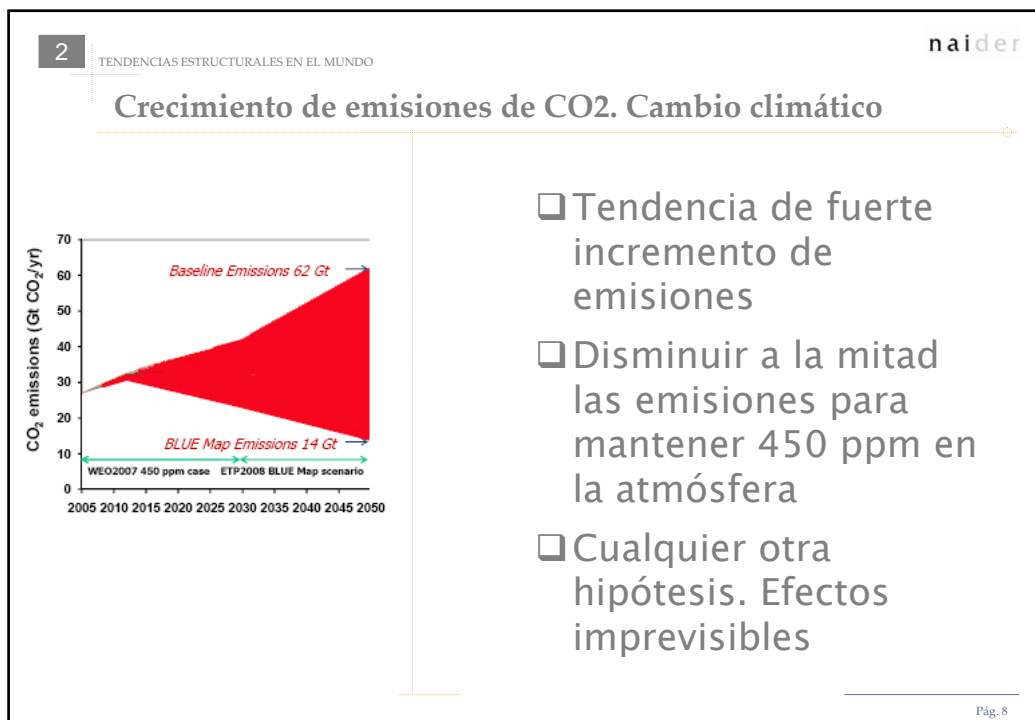
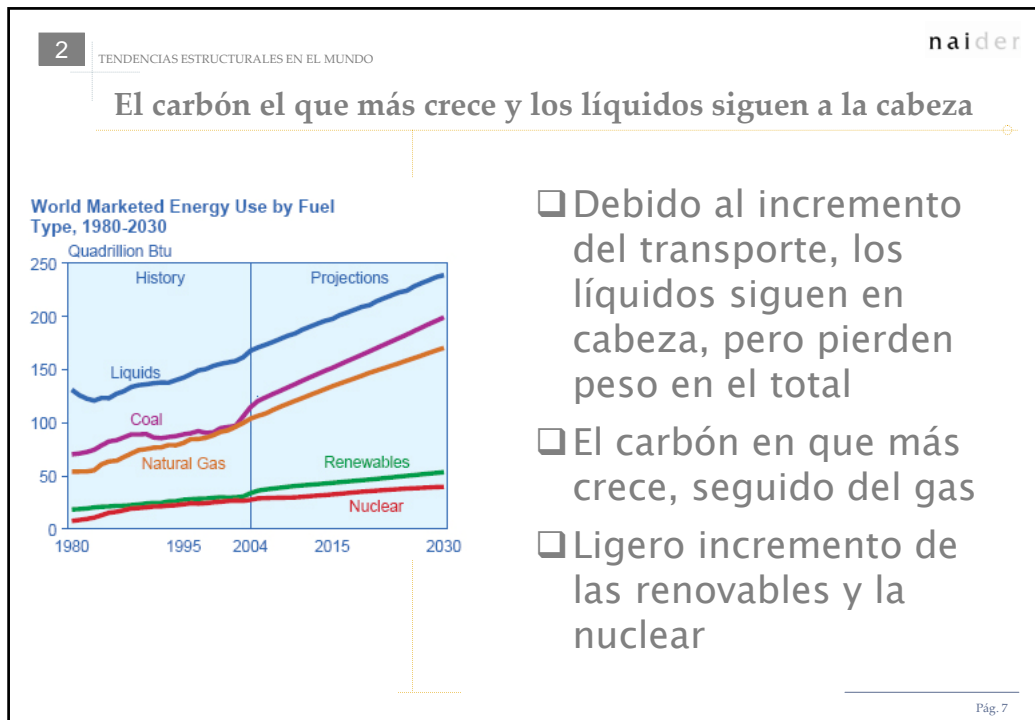
## Precios elevados del petróleo y creciente inestabilidad

The graph shows 'World Oil Prices 1980-2030' in '2005 Dollars per Barrel'. The x-axis represents years from 1980 to 2030. The y-axis represents price from 0 to 100. The graph is split into 'History' (1980-2006) and 'Projections' (2006-2030). In the history section, prices fluctuate between 20 and 80. In the projections section, three scenarios are shown: 'High Oil Price' (red line, rising to ~100), 'Reference' (blue line, rising to ~60), and 'Low Oil Price' (green line, rising to ~40). A 'Very high oil prices' label points to the end of the red line.

- Escenarios de precios crecientes del petróleo son cada vez más verosímiles.
- Crecimiento de la demanda mundial y ligeros shock de producción de petróleo

Pág. 4







2 TENDENCIAS ESTRUCTURALES EN EL MUNDO naider



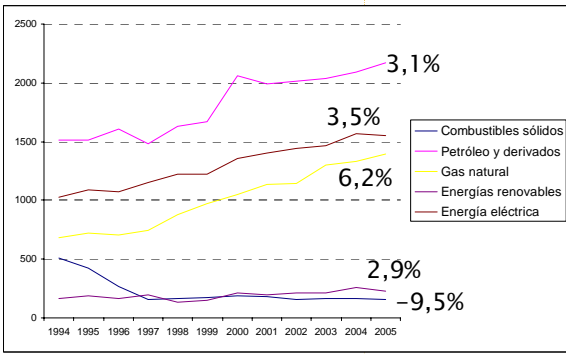
Dependencia del petróleo  
Medio ambiente  
Seguridad mundial

Revolución energética global

Pág. 9

3 TENDENCIAS ESTRUCTURALES EN EL PAÍS VASCO naider

### Evolución del consumo de energía

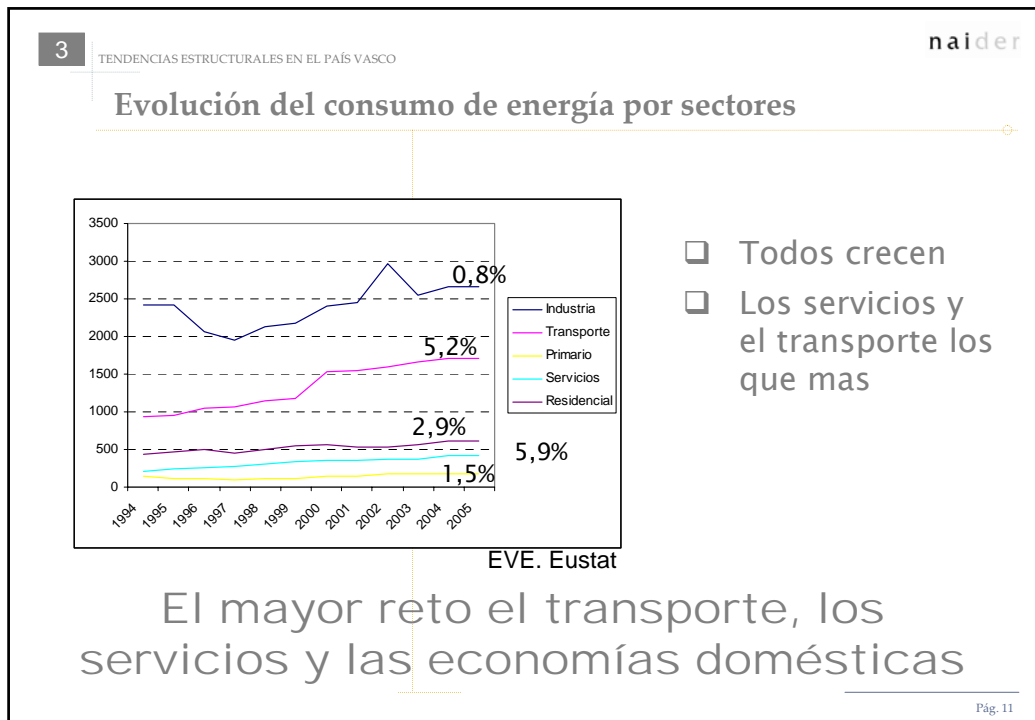


EVE. Eustat

- Crece el consumo de energía al 2,8% de media anual
- El gas el que más crece, seguido de los derivados del petróleo
- Mejora la intensidad energética


Consumo creciente de energía

Pág. 10



3 TENDENCIAS ESTRUCTURALES EN EL PAÍS VASCO naider

### Sector energético



- Energía como vector de desarrollo industrial. Producción de energía y demanda de sectores industriales
- Gran apuesta por el gas.
  - Centrales de ciclo combinado 80%
  - Nuevos ciclos combinados
  - Planta de regasificación
- Desarrollo de la cogeneración 12%
- Crecimiento por debajo de lo esperado en eólica

Pág. 12

3

TENDENCIAS ESTRUCTURALES EN EL PAÍS VASCO

naider

### Inercia de las infraestructuras gasistas

- ❑ En los próximos años, el sector energético vasco estará basado principalmente en el gas



Pág. 13

4

LOS RETOS DE NUESTRO MODELO ENERGÉTICO AÑO 2020

naider

### Consumo de energía

- ❑ Ahorro y eficiencia energética en los sectores difusos (transporte, servicios y residencial)



- ❑ Gran acuerdo interinstitucional
- ❑ Gran acuerdo público-privado
- ❑ Despliegue de políticas en red

Gran potencial muy coste eficiente

Pág. 14

4

LOS RETOS DE NUESTRO MODELO ENERGÉTICO AÑO 2020

naider

## Sector energético



- ¿Unirse a la política europea de renovables?
- ¿Es posible en Euskadi llegar al 20% de renovables?
- ¿Es mejor tirar la toalla con la eólica?
- ¿Se pueden buscar alternativas?

Pág. 15

4

LOS RETOS DE NUESTRO MODELO ENERGÉTICO AÑO 2020

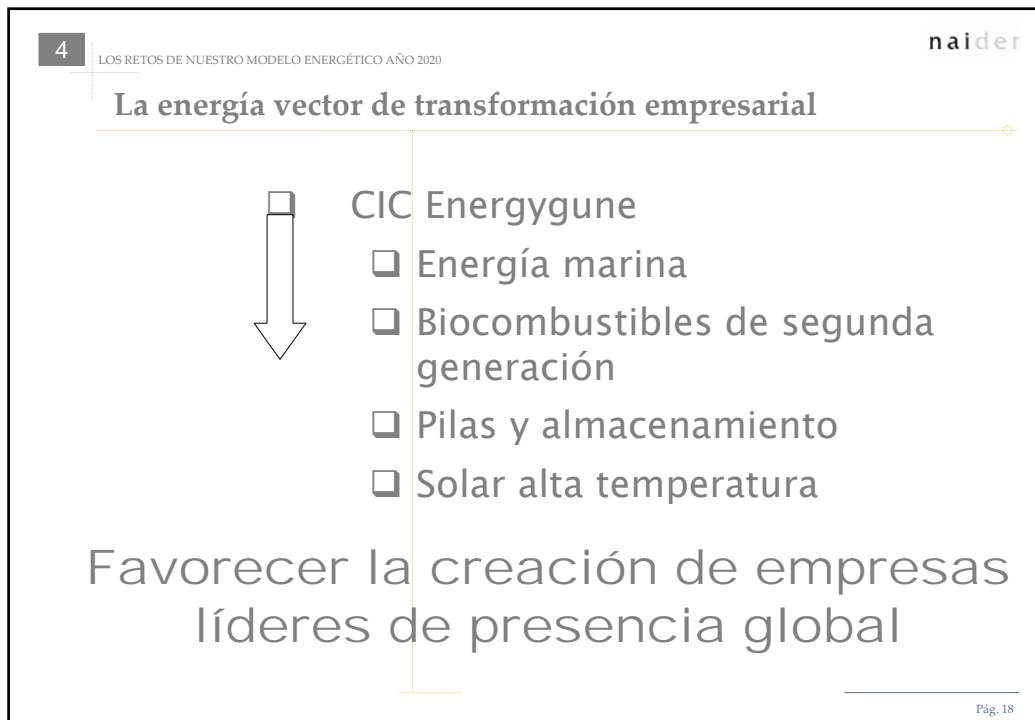
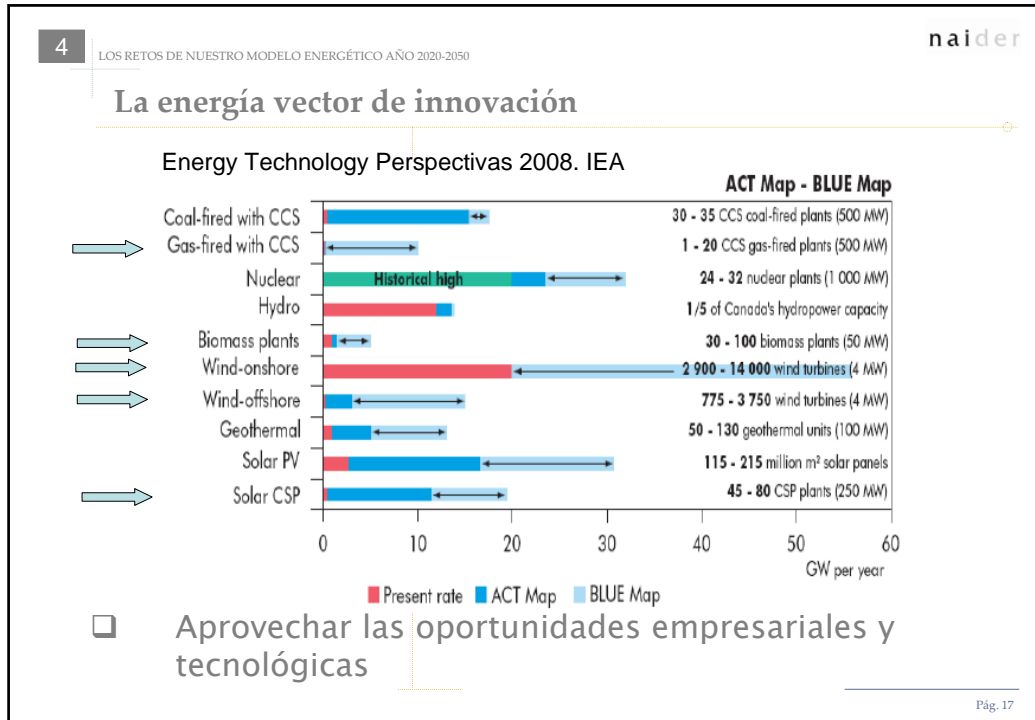
naider

## Sector energético



- Poner en valor la apuesta por el gas
- Estar en la vanguardia tecnológica
- Maximizar la eficiencia en la generación de energía eléctrica

Pág. 16





5 ALGUNAS CONCLUSIONES naider



¿QUÉ?

¿LA CLAVE?

¿Y NOSOTROS?

¿QUÉ SIGNIFICA?


Vamos a vivir grandes transformaciones en el mundo de la energía

El cambio tecnológico tanto en la demanda, como en la oferta y la distribución de energía

Tenemos que apostar por sumarnos al esfuerzo global de transformación energética desde nuestro modelo energético, con nuestras capacidades tecnológicas y nuestro tejido empresarial

Acuerdo social  
Invertir en eficiencia  
Invertir en tecnología

Pág. 19



naider

BILBAO. Ribera de Axpe, 6 2º-M3 48950 ERANDIO Tel.: +34 944 31 41 51 Fax: +34 944 63 04 39  
SEVILLA. Paseo de las Delicias, 1 41001 SEVILLA Tel.: +34 954 50 06 44 Fax: +34 954 56 08 57  
[www.naider.com](http://www.naider.com)