



Instituto de Crédito Oficial

LA COYUNTURA ECONÓMICA ACTUAL Y EL PAPEL DEL ICO

M^a Antonia Pablos Gallego
Oficina de Estudios y Planificación del ICO
24 de junio de 2009



Contenido

- ✓ Panorama económico actual
- ✓ El papel del ICO en las medidas financieras anticrisis adoptadas por el Gobierno: apoyo a las PYME
- ✓ Perspectivas económicas
- ✓ Principales conclusiones



Panorama económico: crisis severa

- ✓ **El origen...** en cierto sentido es una crisis anunciada, poco sorprendente (mercado inmobiliario, expansión crediticia, regulación financiera laxa, instrumentos financieros poco transparentes... crisis de las subprime)
- ✓ **Los males...** quiebra de grandes entidades financieras, desconfianza de los agentes (bancos, empresarios, consumidores...)
- ✓ **El contagio...** rápido, profundo (crisis financiera y real), global (empieza en las áreas desarrolladas y se extiende a las economías en desarrollo)



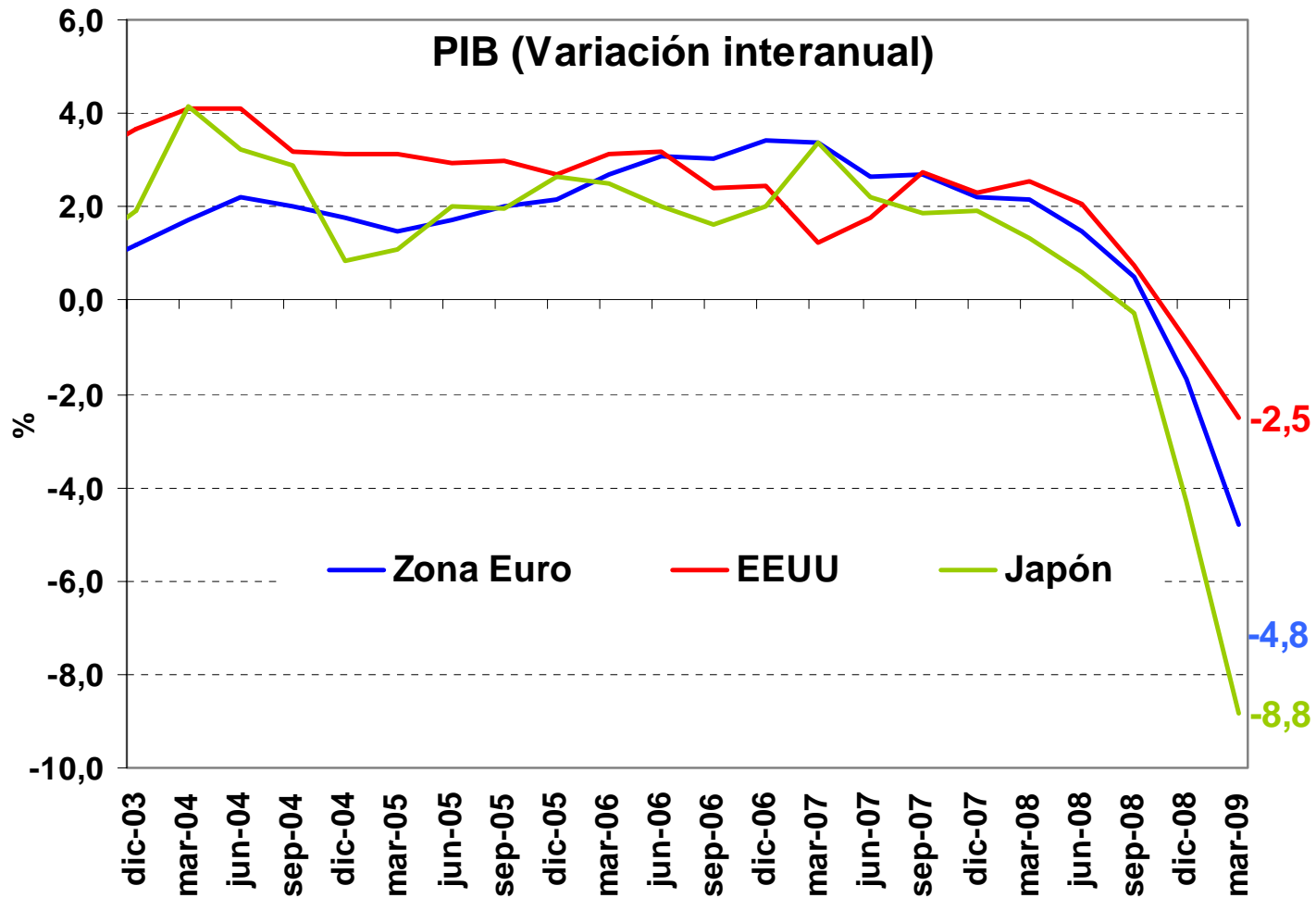
Panorama económico: crisis severa

- ✓ **La gravedad...** la mayor crisis económica desde la Gran Depresión
- ✓ **Los remedios...** rescate de bancos, políticas monetarias expansivas y coordinadas, políticas fiscales expansivas
- ✓ **Las consecuencias...** sequía crediticia, caída de tipos de interés, mayores déficit públicos, parón de la inversión y del consumo, aumento del paro, confianzas e inflación en mínimos... El modelo económico a debate
- ✓ **... pero se perciben algunas ligeras mejorías:** índices de confianza, bolsas, petróleo



Panorama económico actual

Recesión global

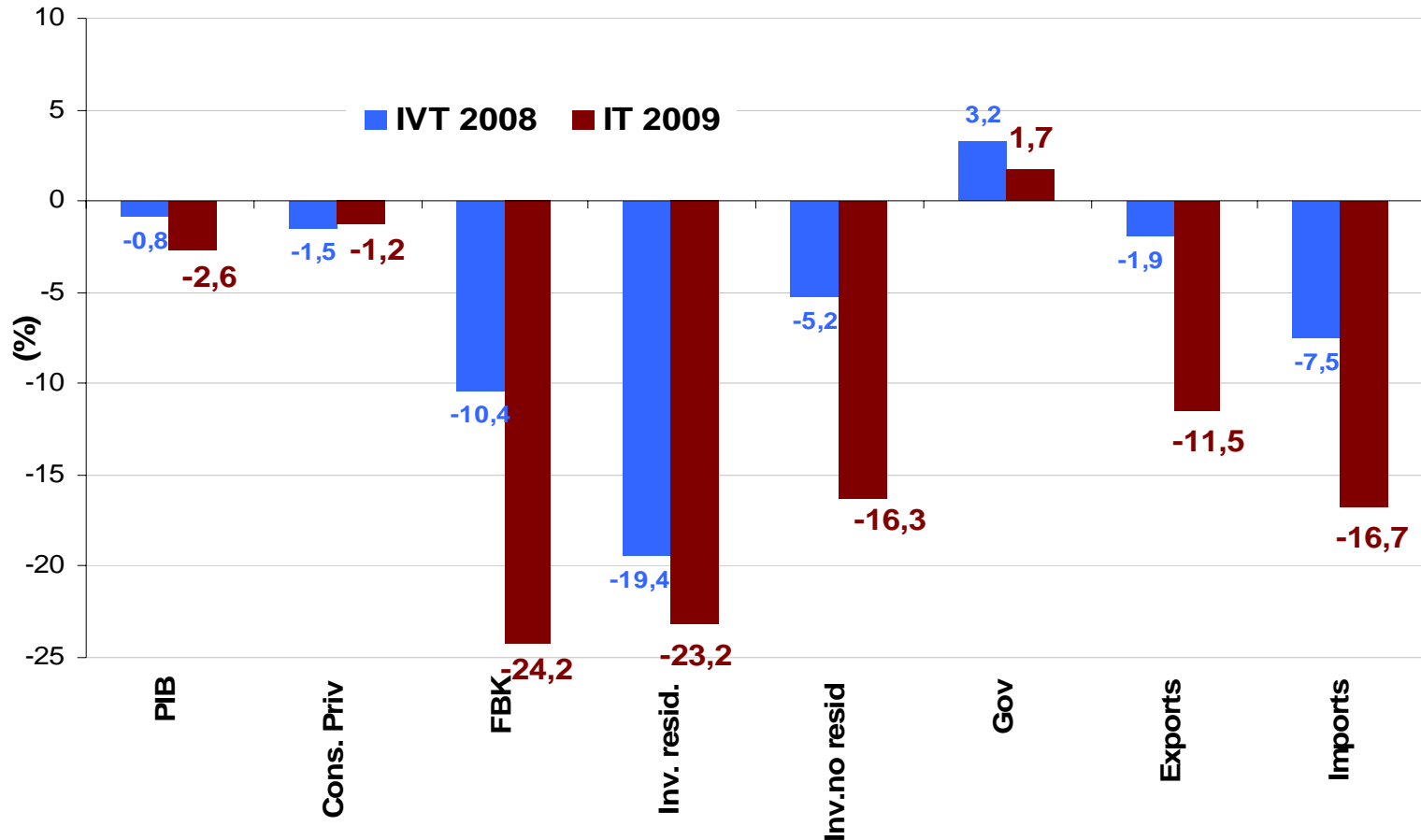




Panorama económico actual

EEUU: la severa caída del PIB en el IT...

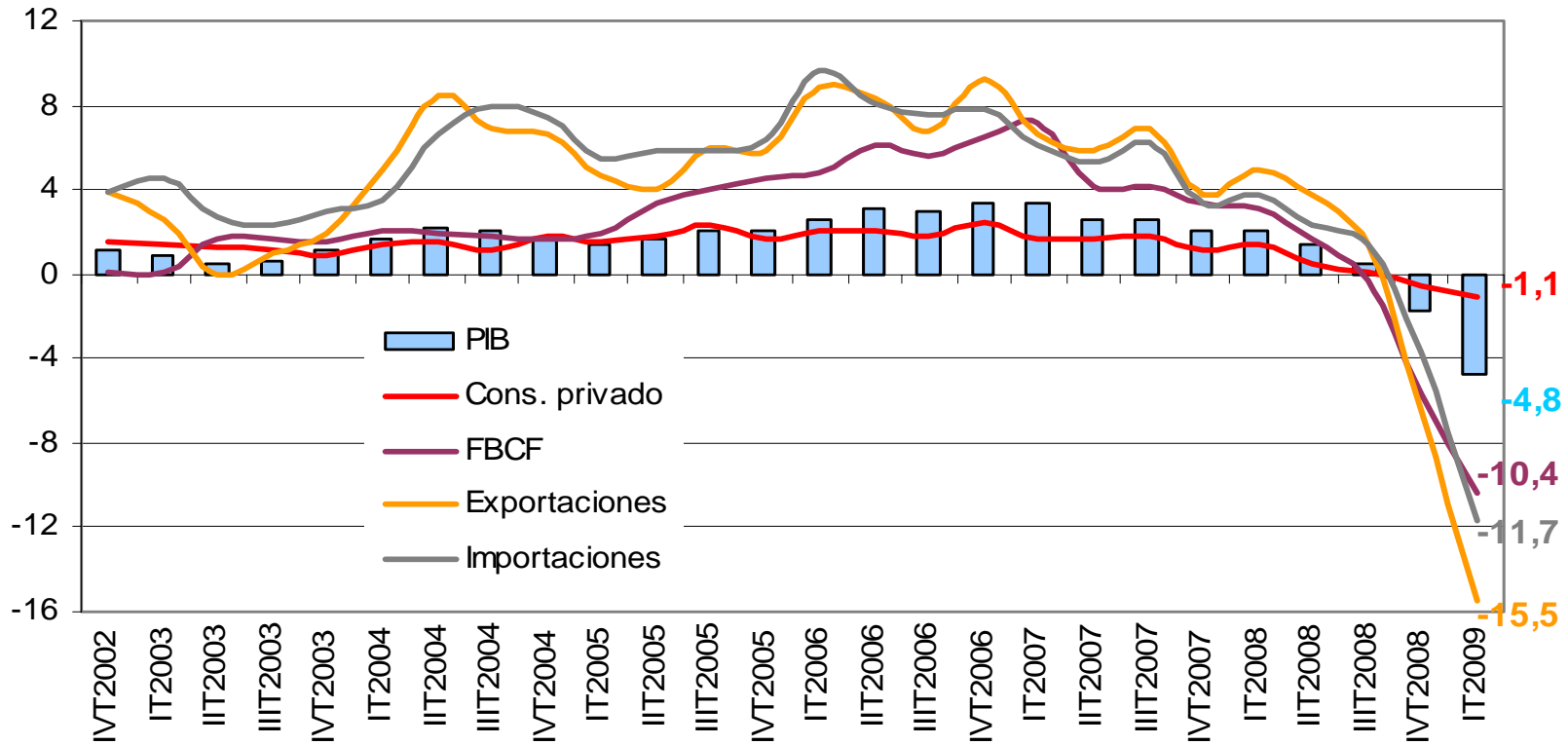
EEUU: Crecimiento interanual de los componentes del PIB





Panorama económico actual ... es incluso más grave en la Zona Euro

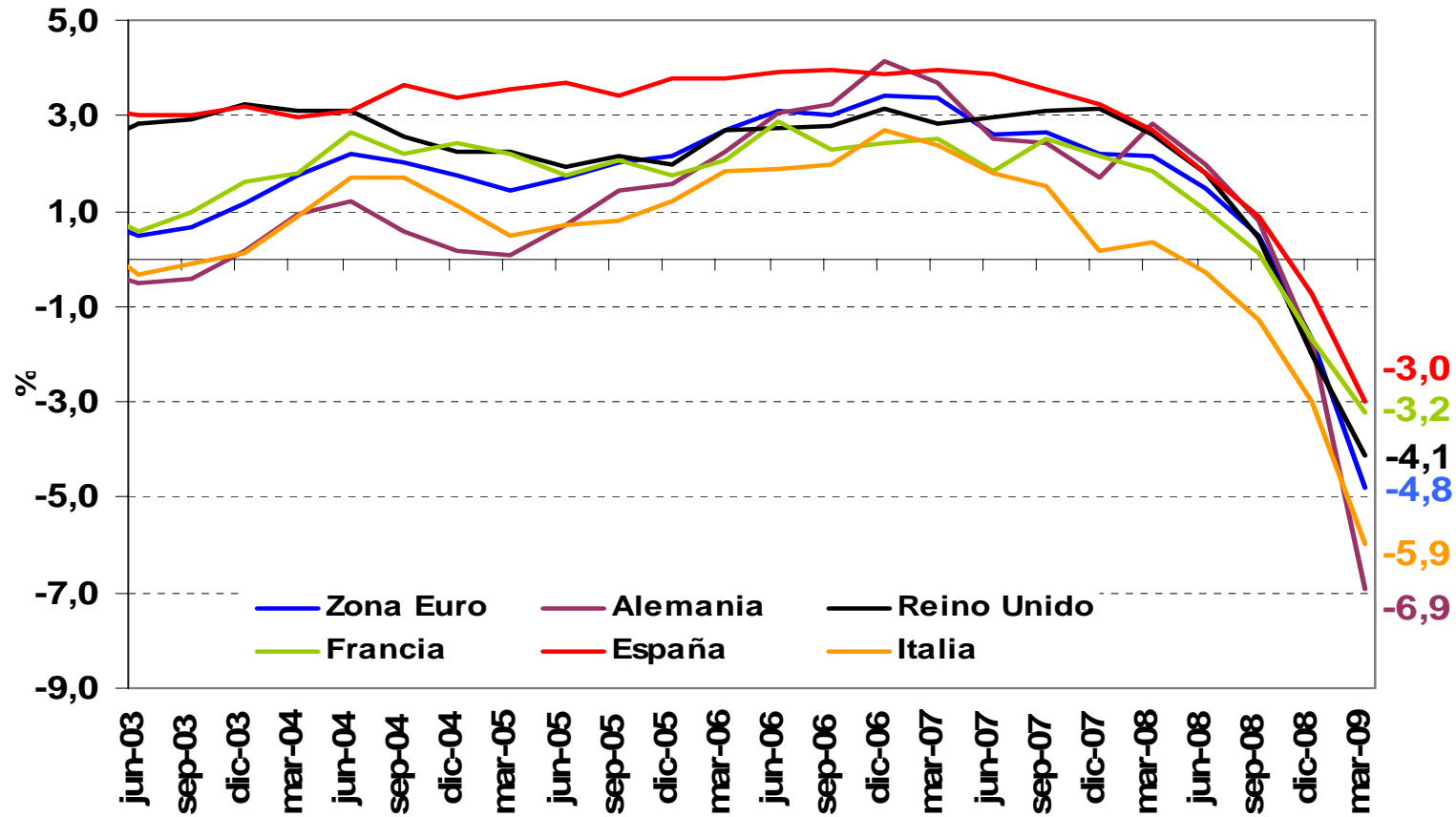
PIB de la ZE: componentes (% crec. i.a.)





Panorama económico actual y afecta a las grandes economías de ZE

PIB (Variación interanual)

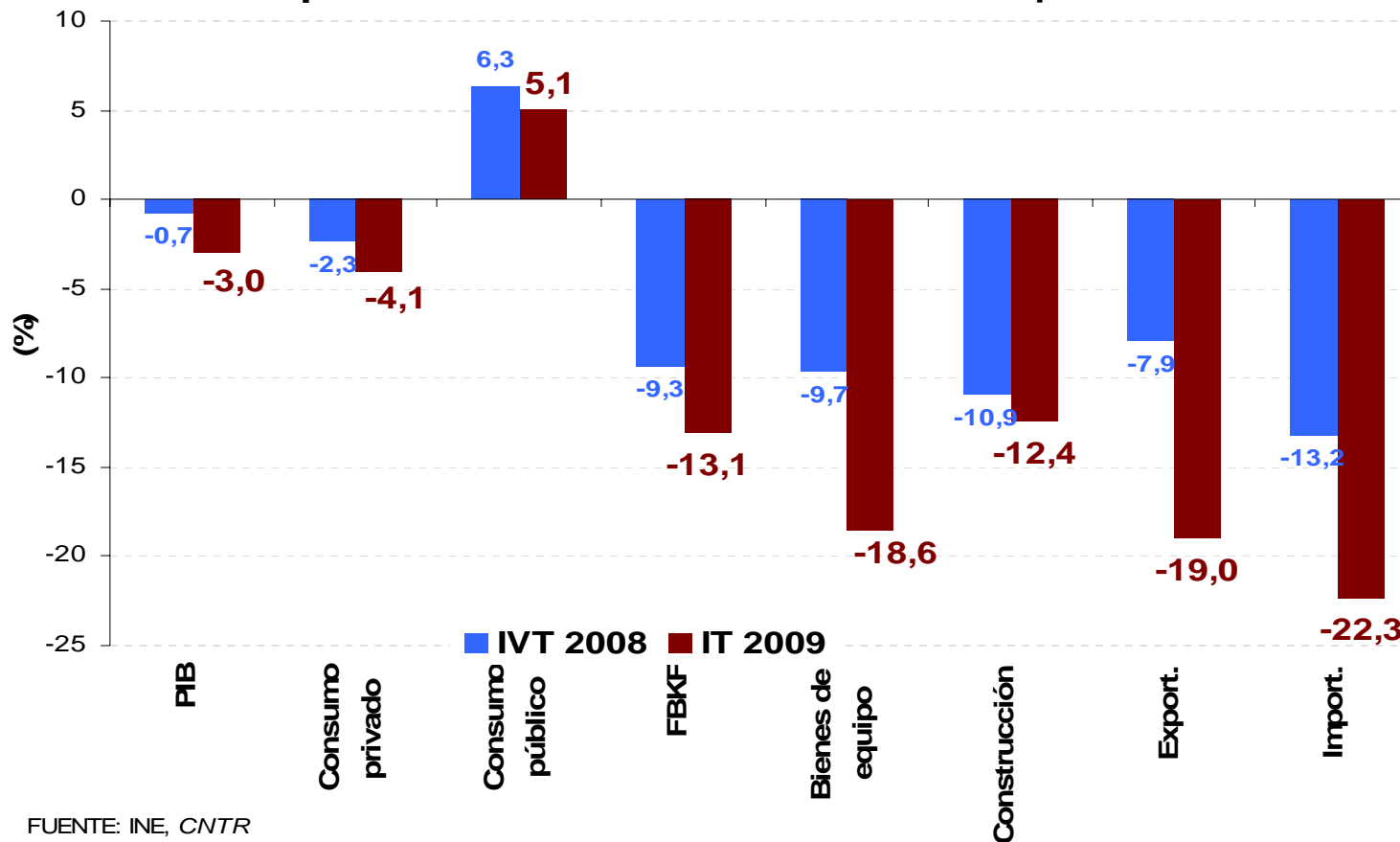




Panorama económico actual

España: la caída del PIB ha sido menor

España: Crecimiento interanual de los componentes del PIB



FUENTE: INE, CNTR

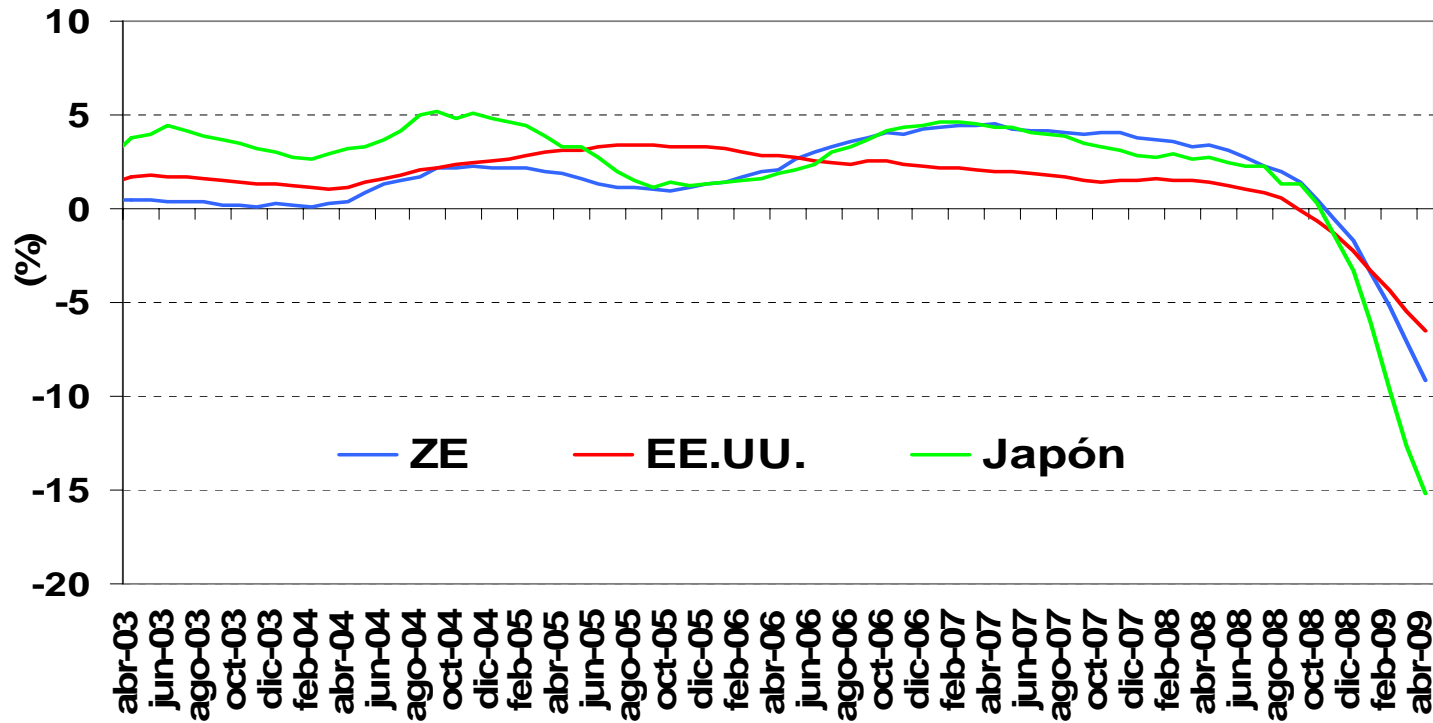


Panorama económico actual

Por el lado de la oferta: el IPI cae...

Producción industrial

(Crecimientos interanuales de la media móvil 12 meses) (%)

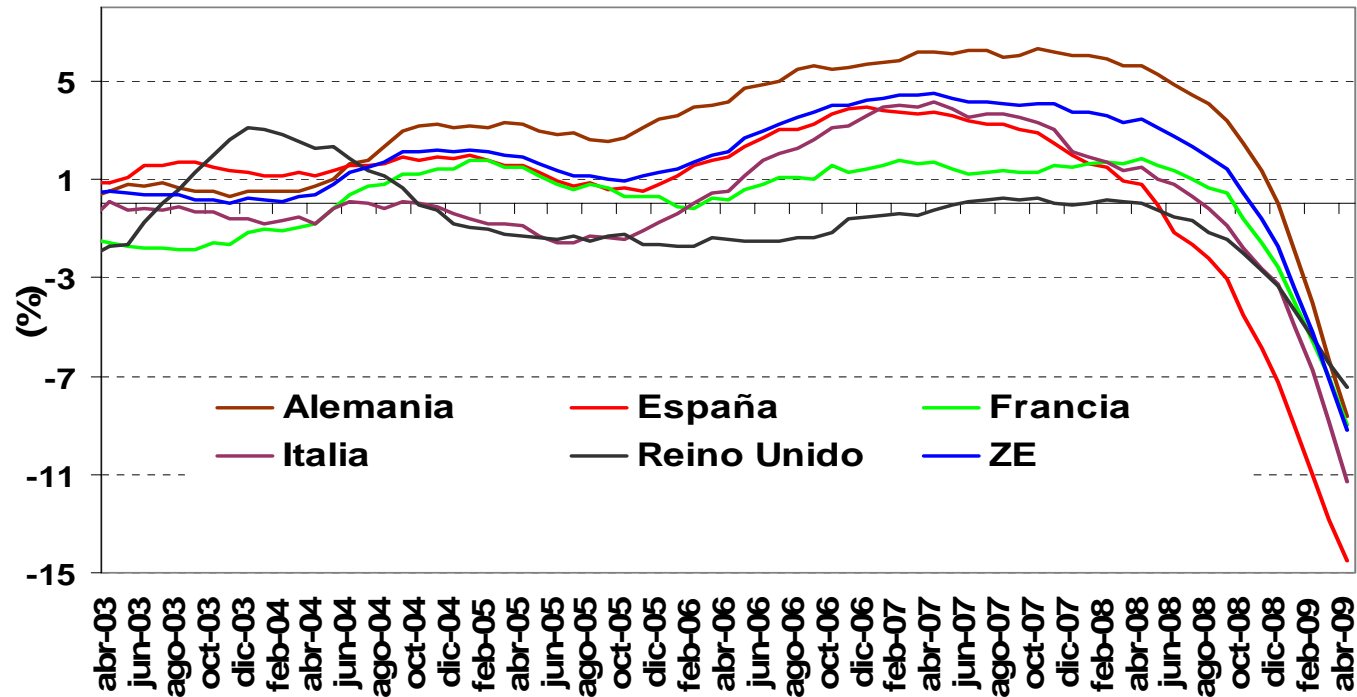




Panorama económico actual ... sobre todo en España

Producción industrial

(Crecimientos interanuales de la media móvil 12 meses)



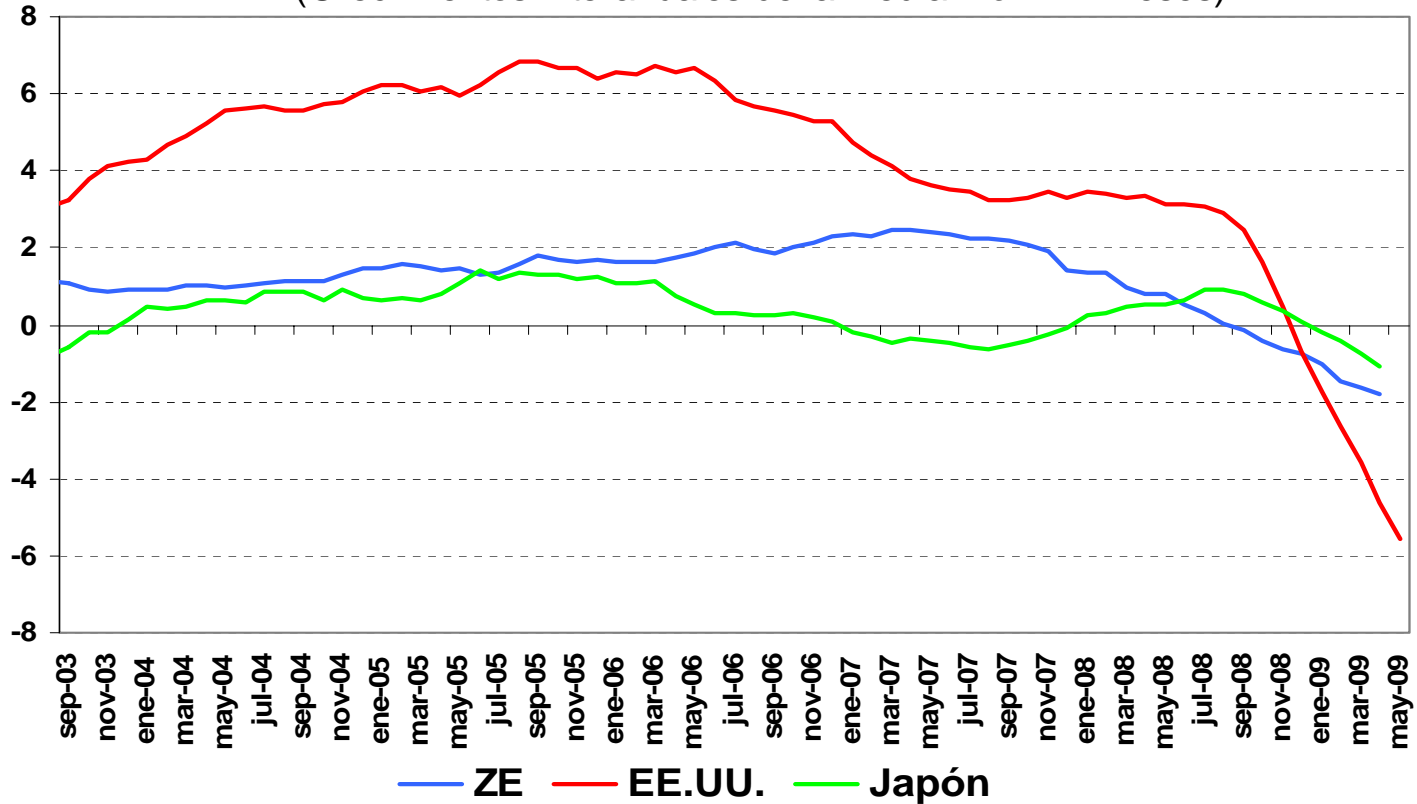


Panorama económico actual

Las ventas minoristas caen menos...

Ventas al por menor

(Crecimientos interanuales de la media móvil 12 meses)



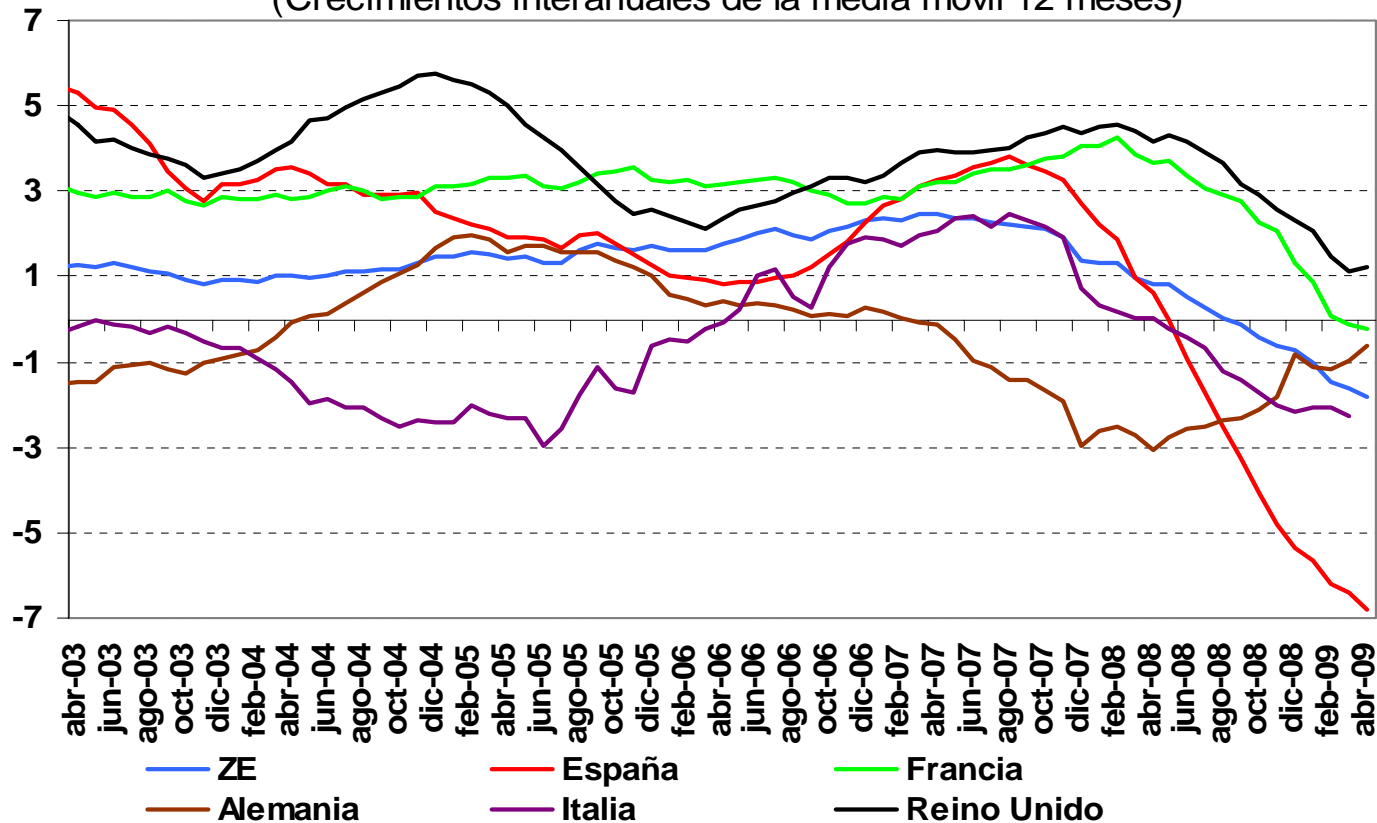


Panorama económico actual

... pero España sigue liderando las caídas

Ventas al por menor

(Crecimientos interanuales de la media móvil 12 meses)

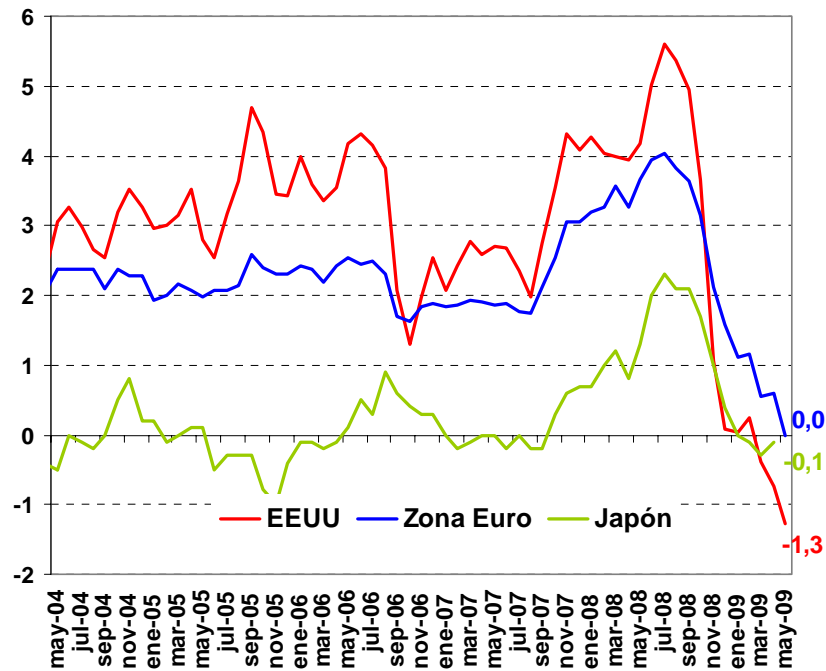




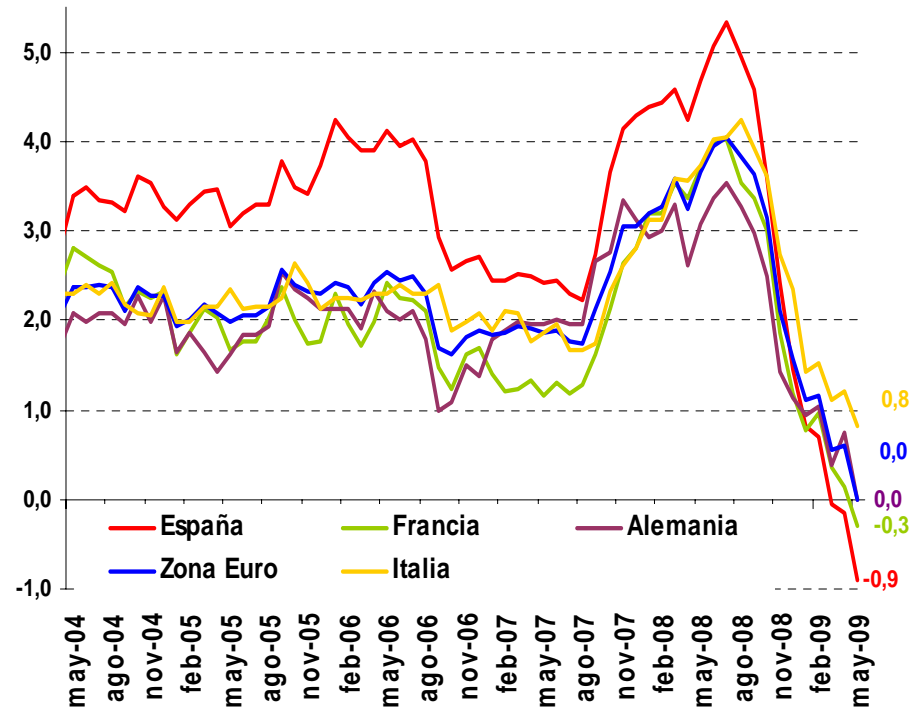
Panorama económico actual

La inflación toca mínimos...

IPC (% variación interanual)



IPCA (% variación interanual)

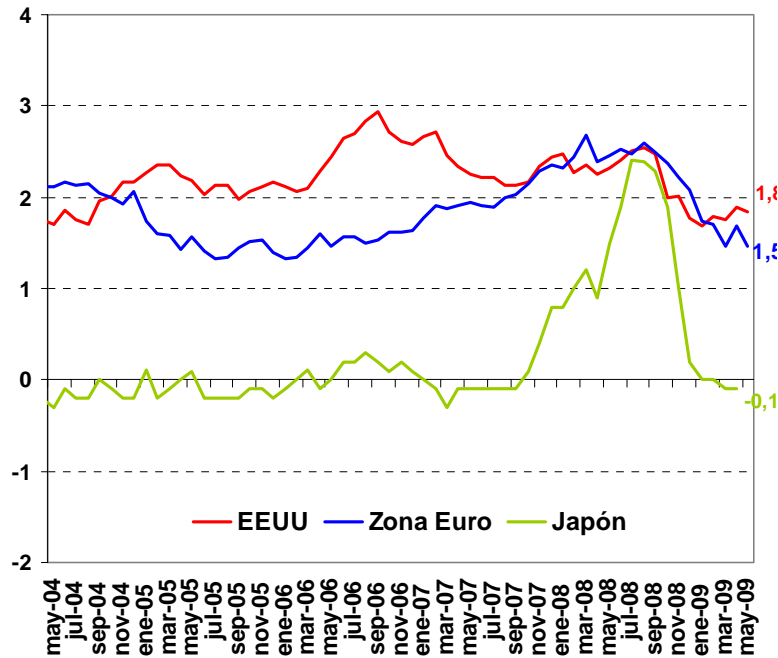




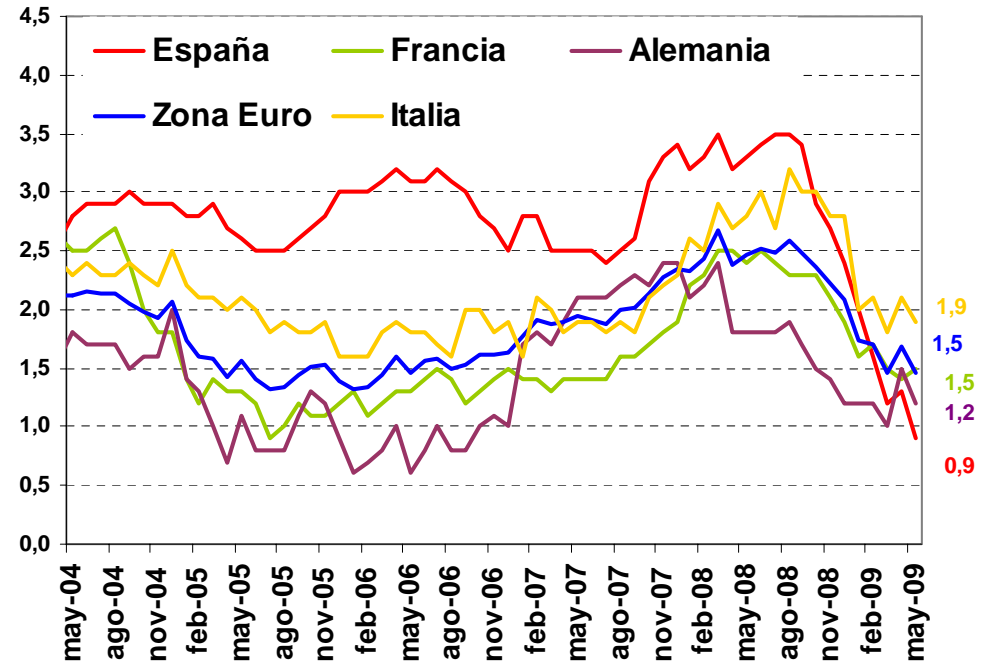
Panorama económico actual

... pero no puede hablarse de deflación

Subyacente (% variación interanual)



IPCA SUBYACENTE (% variación interanual)

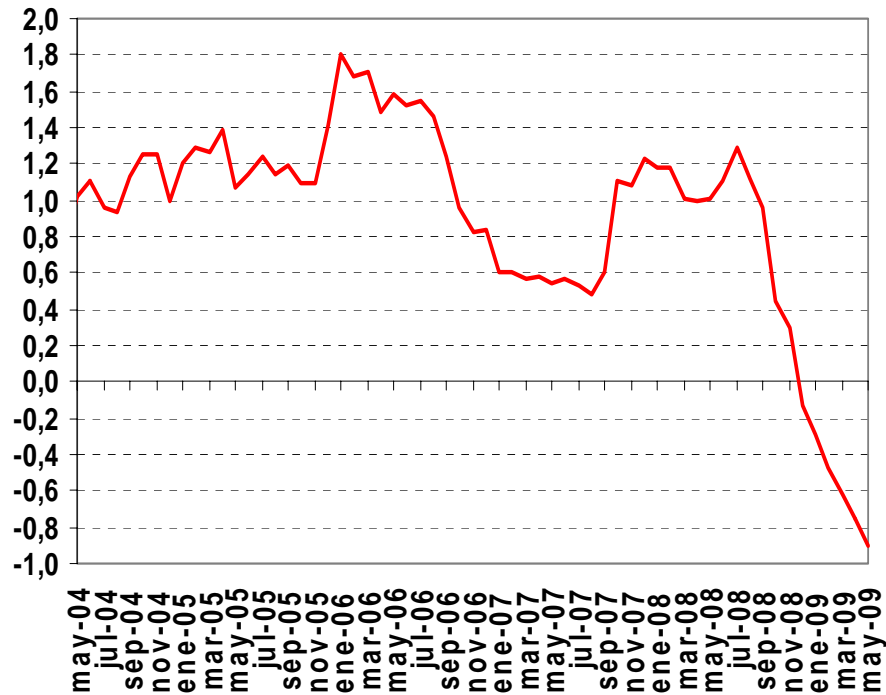




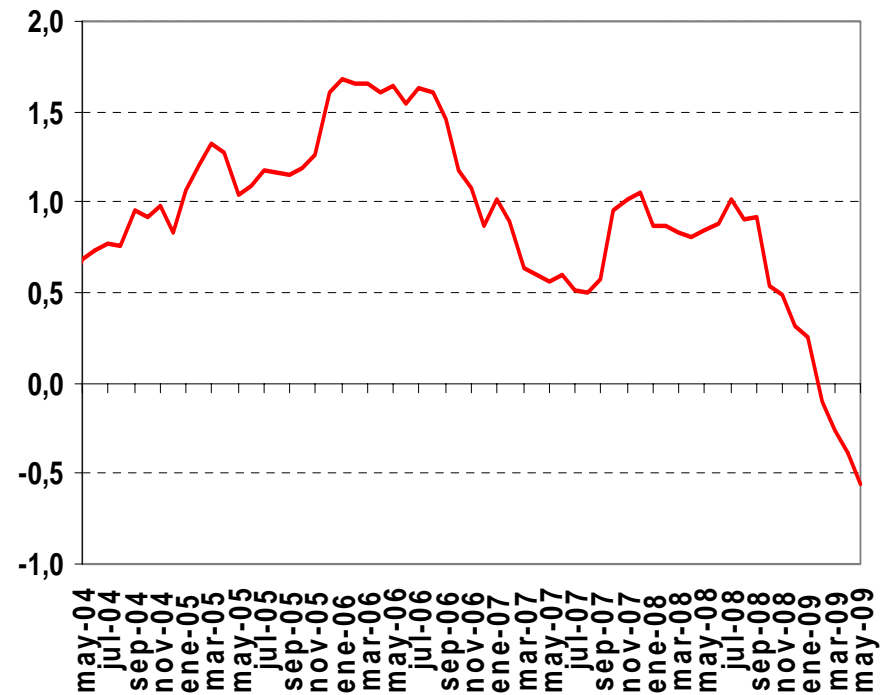
Panorama económico actual

España mejora el diferencial de precios

Diferencial de inflación España-Z.E



Diferencial de inflación subyacente España-Z.E

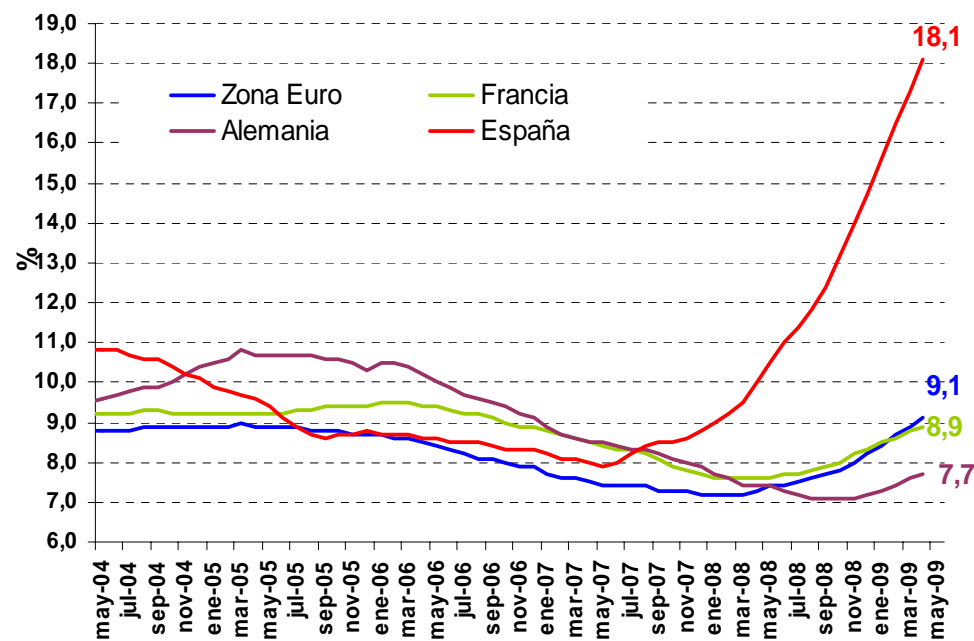
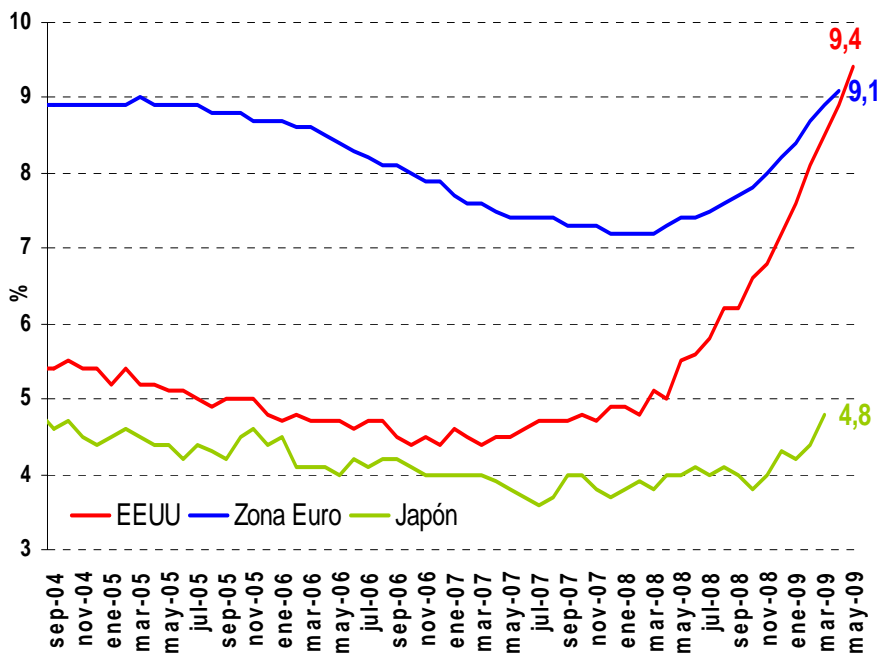




Panorama económico actual

El paro, la peor cara de la crisis

Tasa de paro

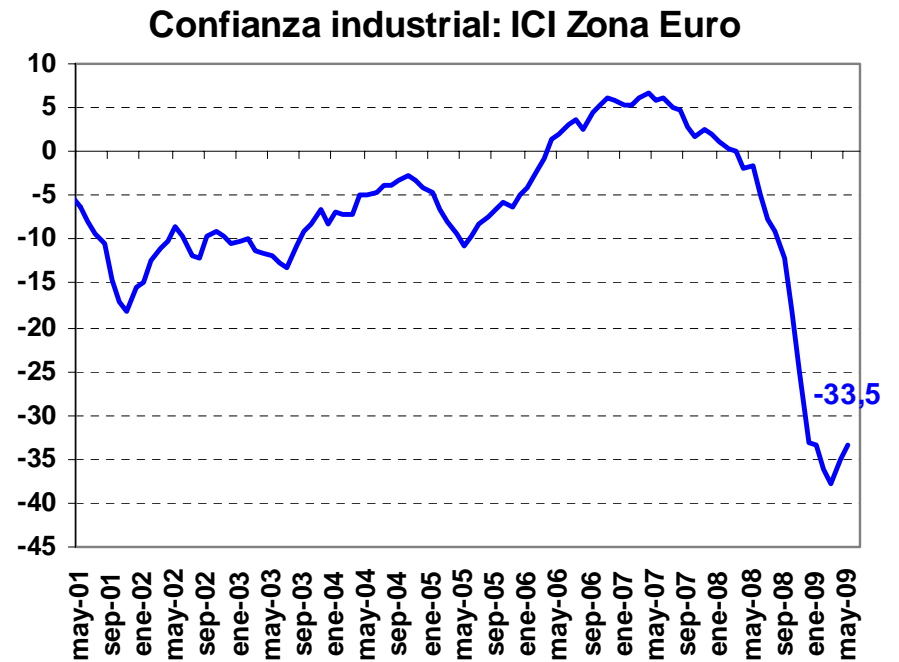
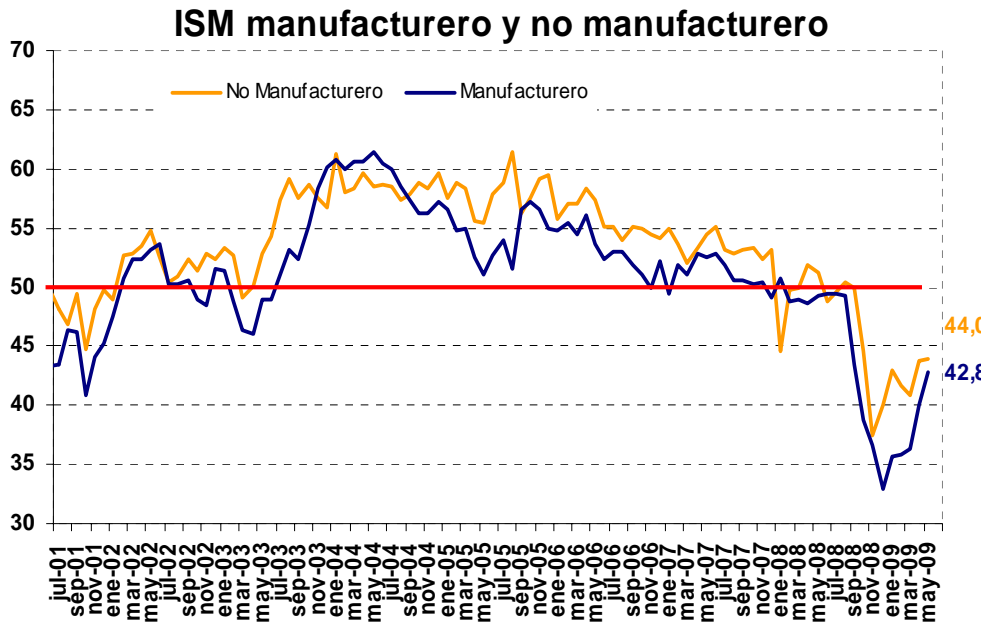




Panorama económico actual

Las confianzas empiezan a recuperarse

La empresarial...



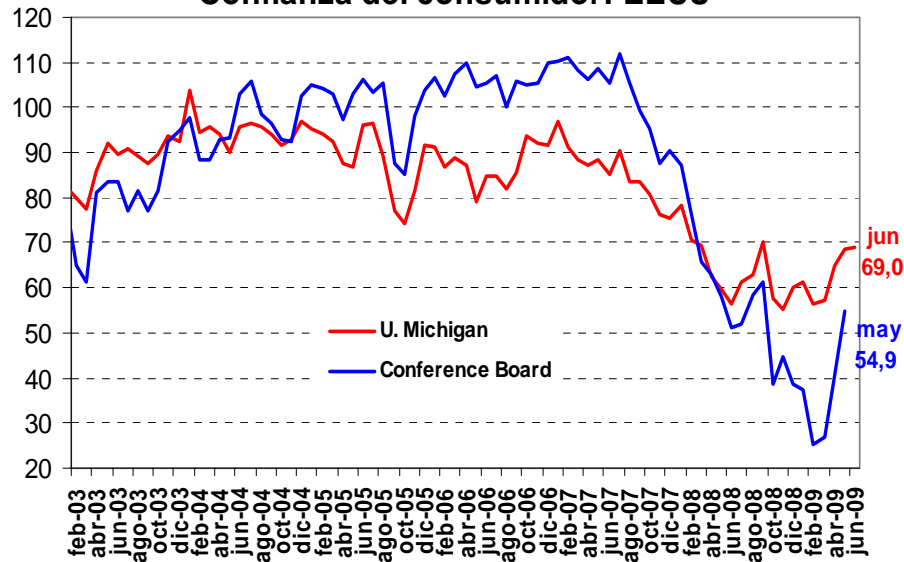


Panorama económico actual

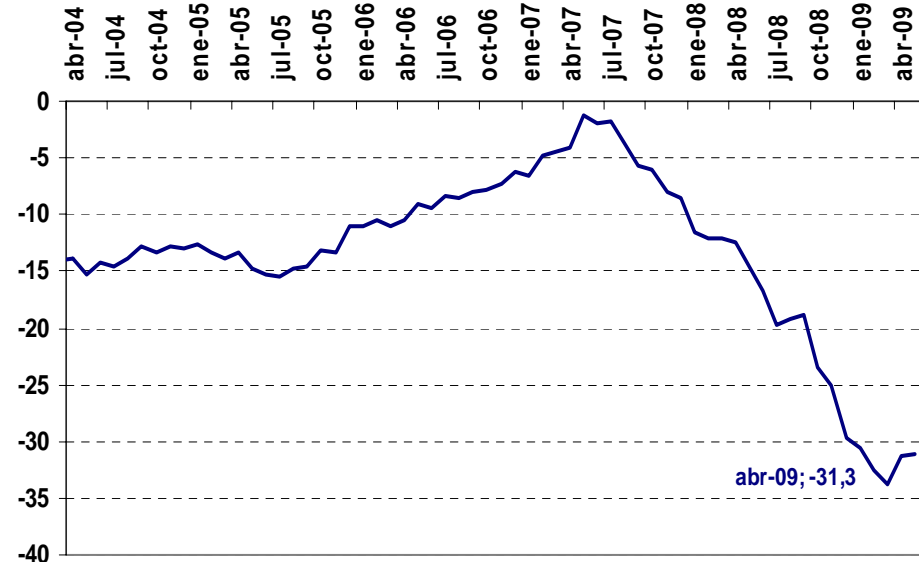
Las confianzas empiezan a recuperarse

... y la de los consumidores

Confianza del consumidor: EEUU



Confianza del consumidor en la Zona Euro

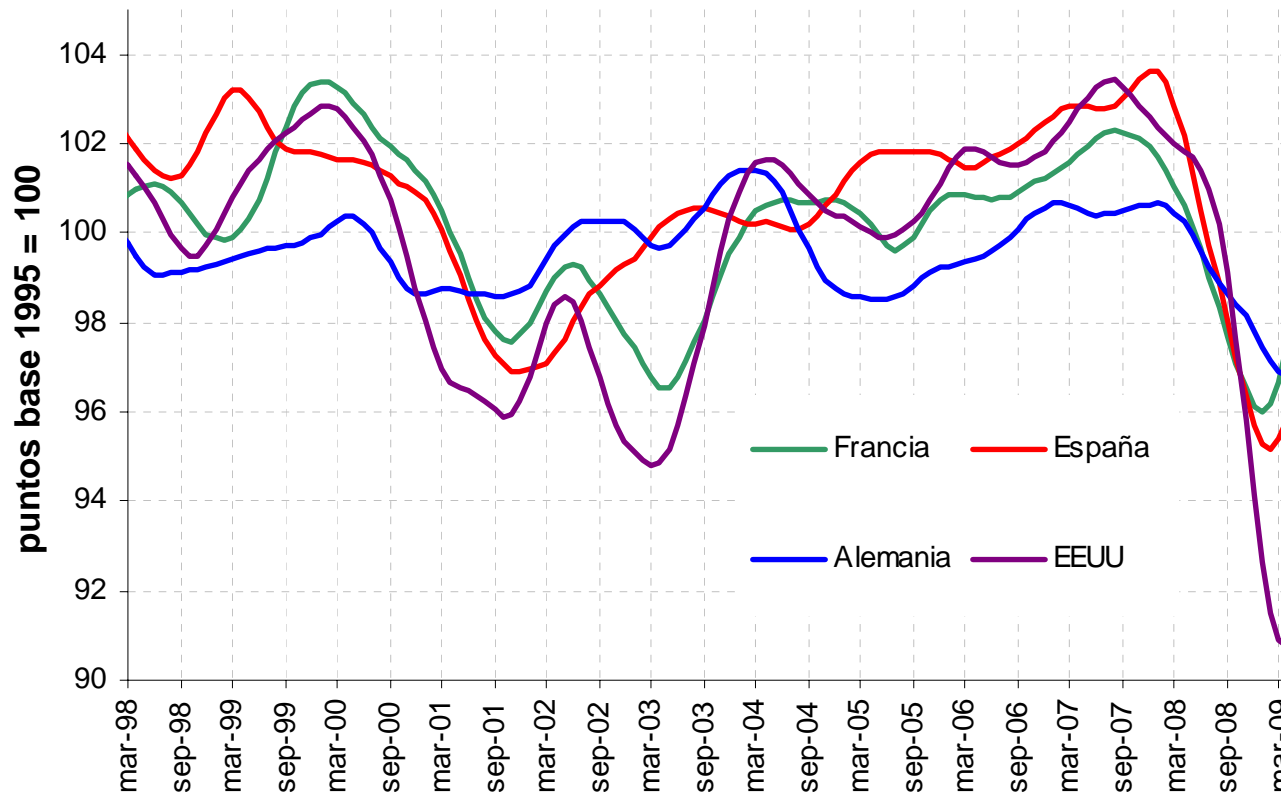




Panorama económico actual

Recuperación de indicadores adelantados

Evolución indicadores adelantados



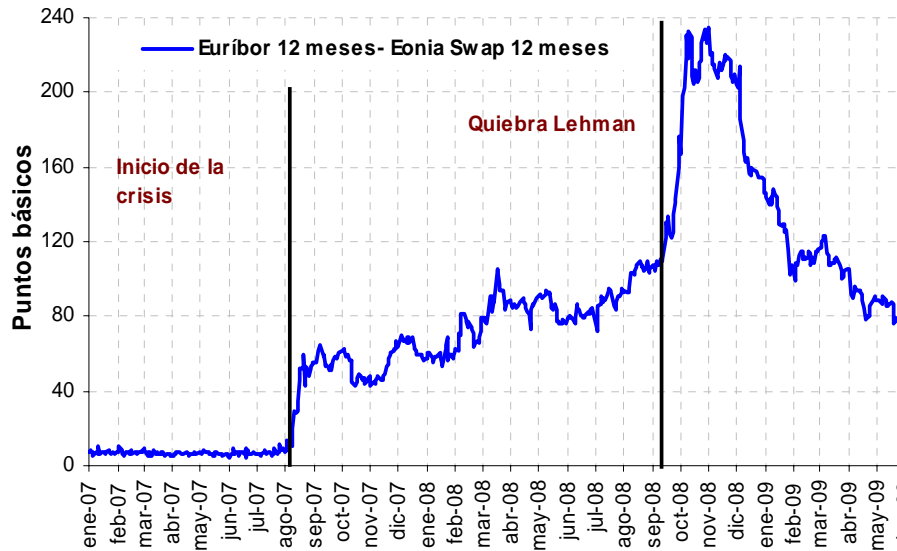
FUENTE: OCDE *Main Economic Indicators*



Panorama económico actual

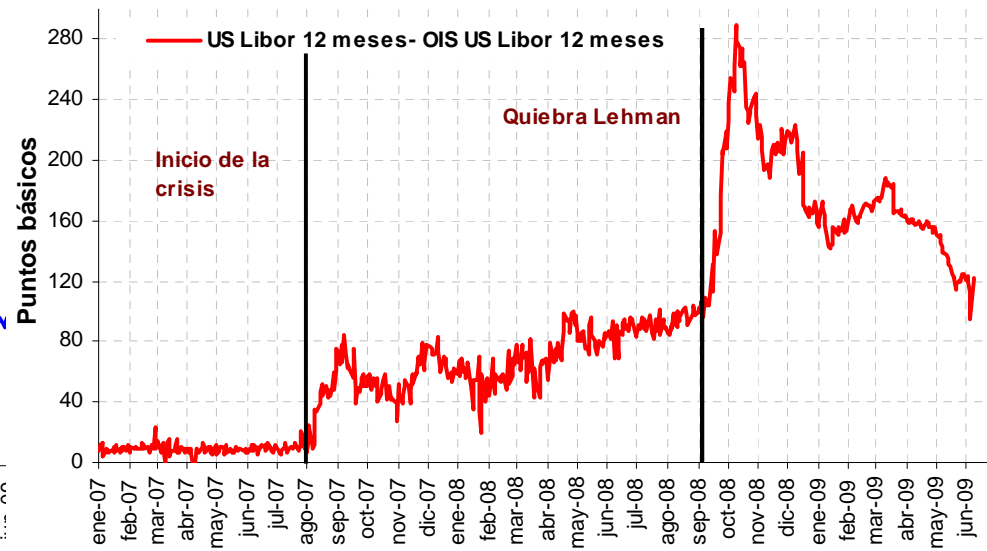
Disminución de indicadores de riesgo

Zona Euro: mercado interbancario



FUENTE: Datastream

EEUU: mercado interbancario



FUENTE: Datastream



Medidas anticrisis adoptadas: Plan E

Plan Español para el Estímulo de la Economía y el Empleo

- ✓ **Medidas de apoyo a empresas y familias:** Estímulo fiscal para familias y empresas
- ✓ **Medidas de fomento del empleo:** Fondo para Entidades Locales y el Fondo Especial del Estado
- ✓ **Medidas financieras:** Actuaciones para proporcionar liquidez
- ✓ **Modernización de la economía:** Agenda de reformas para mejorar la productividad



Medidas anticrisis adoptadas: Plan E

Plan Español para el Estímulo de la Economía y el Empleo

Justificación de las medidas

- ✓ Problemas de liquidez/solvencia
- ✓ Sectores afectados
- ✓ Compromisos sociales

Prioridades de política económica

- ✓ Construcción
- ✓ PYMES y autónomos
- ✓ Medianas empresas
- ✓ Social, Parados



Medidas anticrisis adoptadas: Plan E

Medidas financieras

Problemas de liquidez

	Mill. €
Tesoro	150.000
FAAF	
Avales	
Actuaciones del ICO	44.846
Líneas Propias	21.900
Líneas Instruidas	18.000
Líneas con Ministerios	4.946



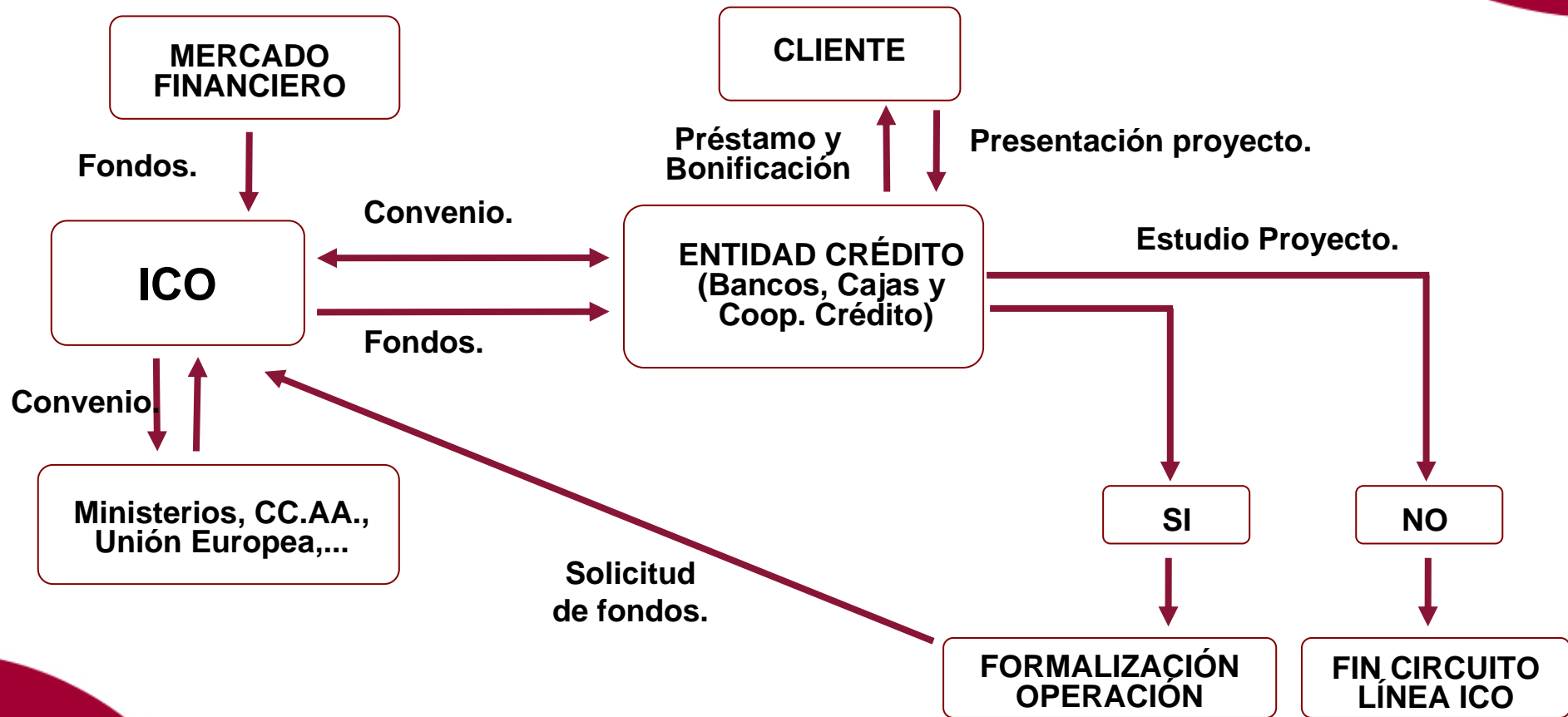
Medidas anticrisis adoptadas : Plan E Actuaciones del ICO

Financiación del ICO	44.846
Líneas Propias e instruidas	39.900
Liquidez	15.000
Línea de liquidez	10.000
Moratoria PYMES	5.000
Sector Construcción	8.000
Avales FT-VPO	5.000
Vivienda	3.000
PYMES	10.900
ICO-PYMES	10.000
Crecimiento	600
Internacionalización	200
Emprendedores	100
Medianas Empresas	3.000
Política Social. Moratoria hipotecas	3.000
Otras Líneas de Ministerios para 2009	4.946



Líneas de Mediación del ICO

Esquema de funcionamiento





Líneas de Mediación en 2009

Plan de Fomento Empresarial

- PYME
- Emprendedores
- Crecimiento empresarial
- Internacionalización

Líneas Nuevas en 2009

- ❖ **ICO-Liquidez PYME**
- ❖ **ICO-Liquidez Mediana**
- ❖ **ICO-Moratoria PYME**
- ICO-Vivienda
- ICO-Renove Turismo

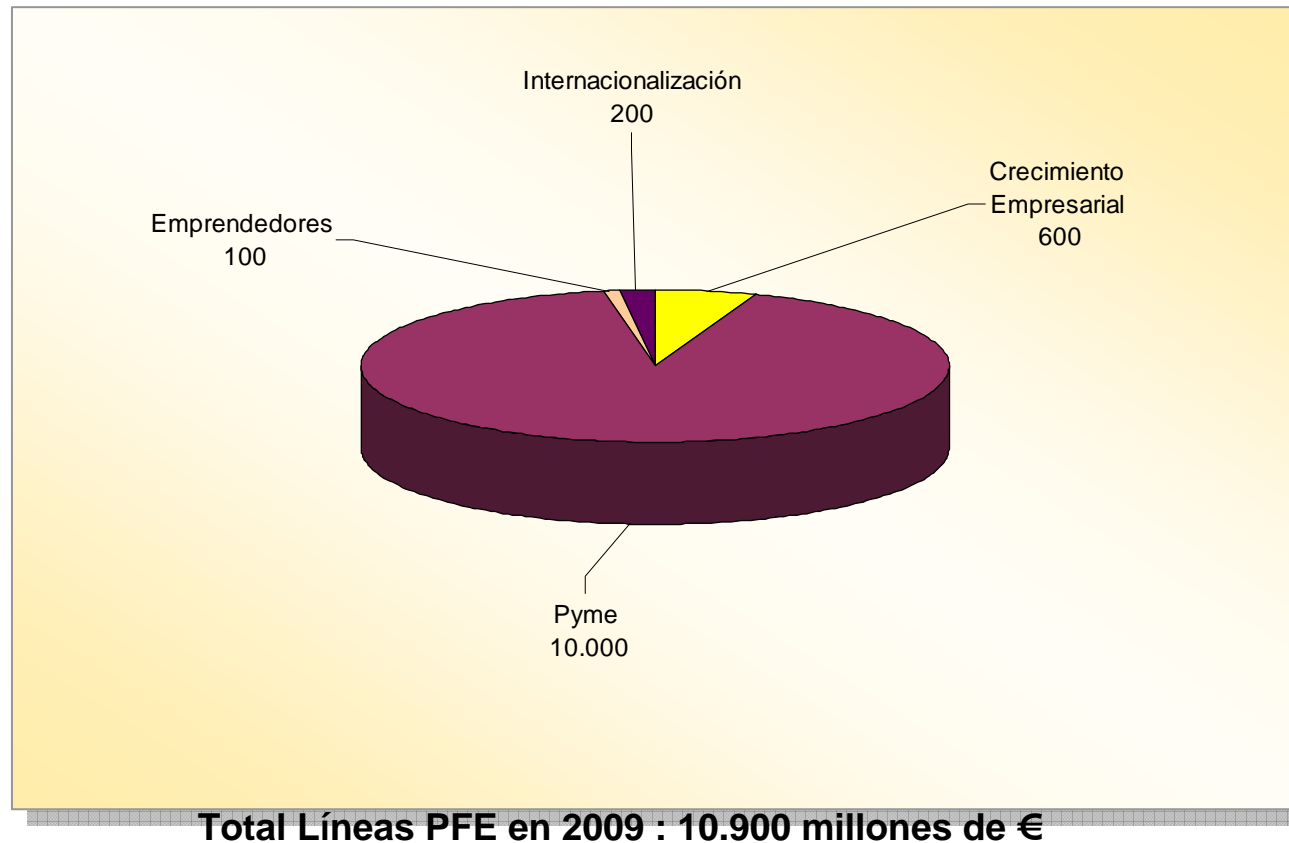
Otras Líneas

- Plan Avanza
- ICO- Plan VIVE 2008-2010
- Préstamo Renta Universidad
- Permiso de Conducir
- Producción Cinematográfica
- Sector Manufacturero
- ICO-ICEX
- ICO-Transporte
- Equipamiento de parcelas
- Convenios CCAA
- ICO-Moratoria Hipotecaria



Líneas de mediación

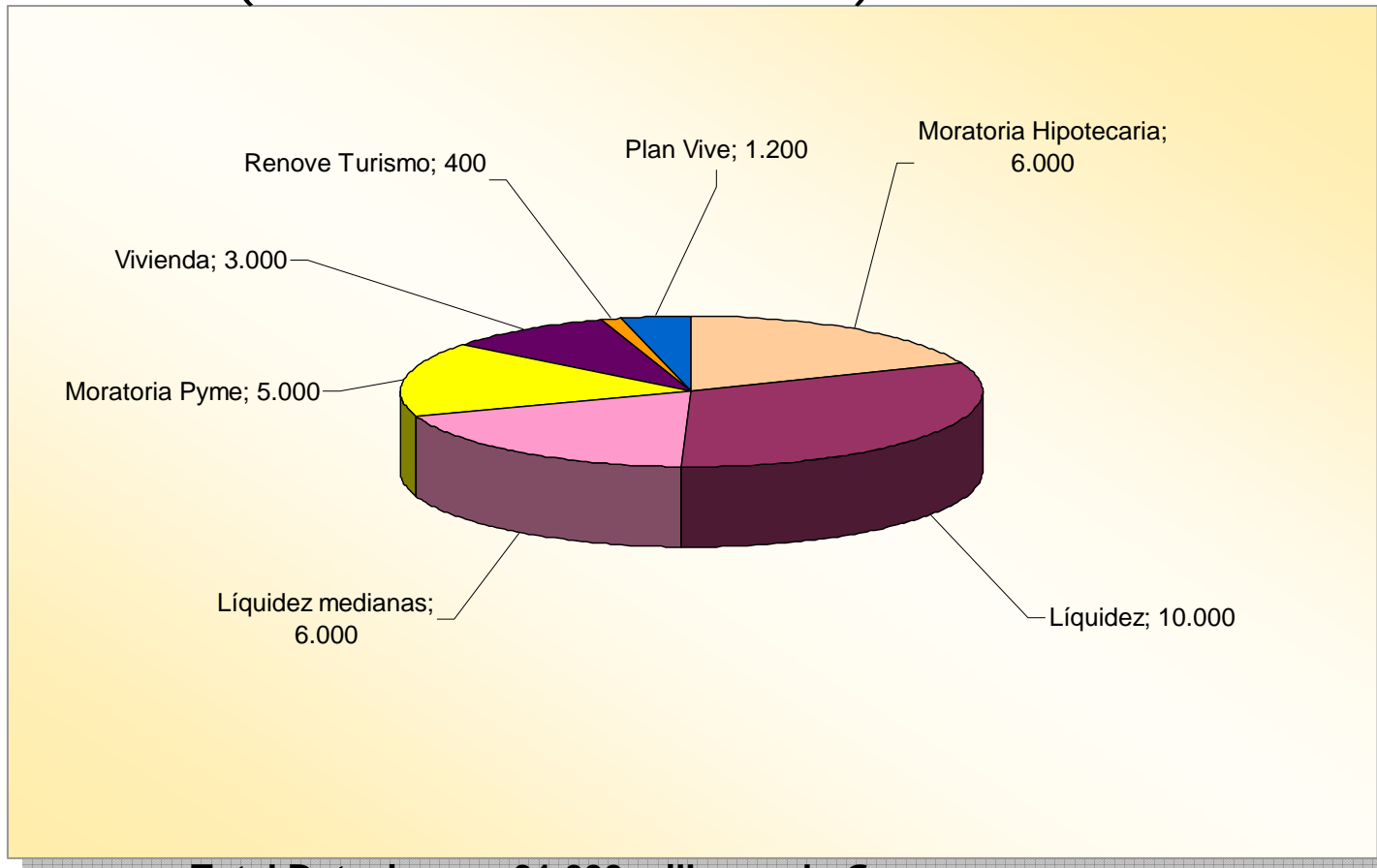
Dotaciones en 2009 (millones de euros)
Plan de Fomento Empresarial





Nuevas líneas de mediación

Dotaciones (millones de euros)

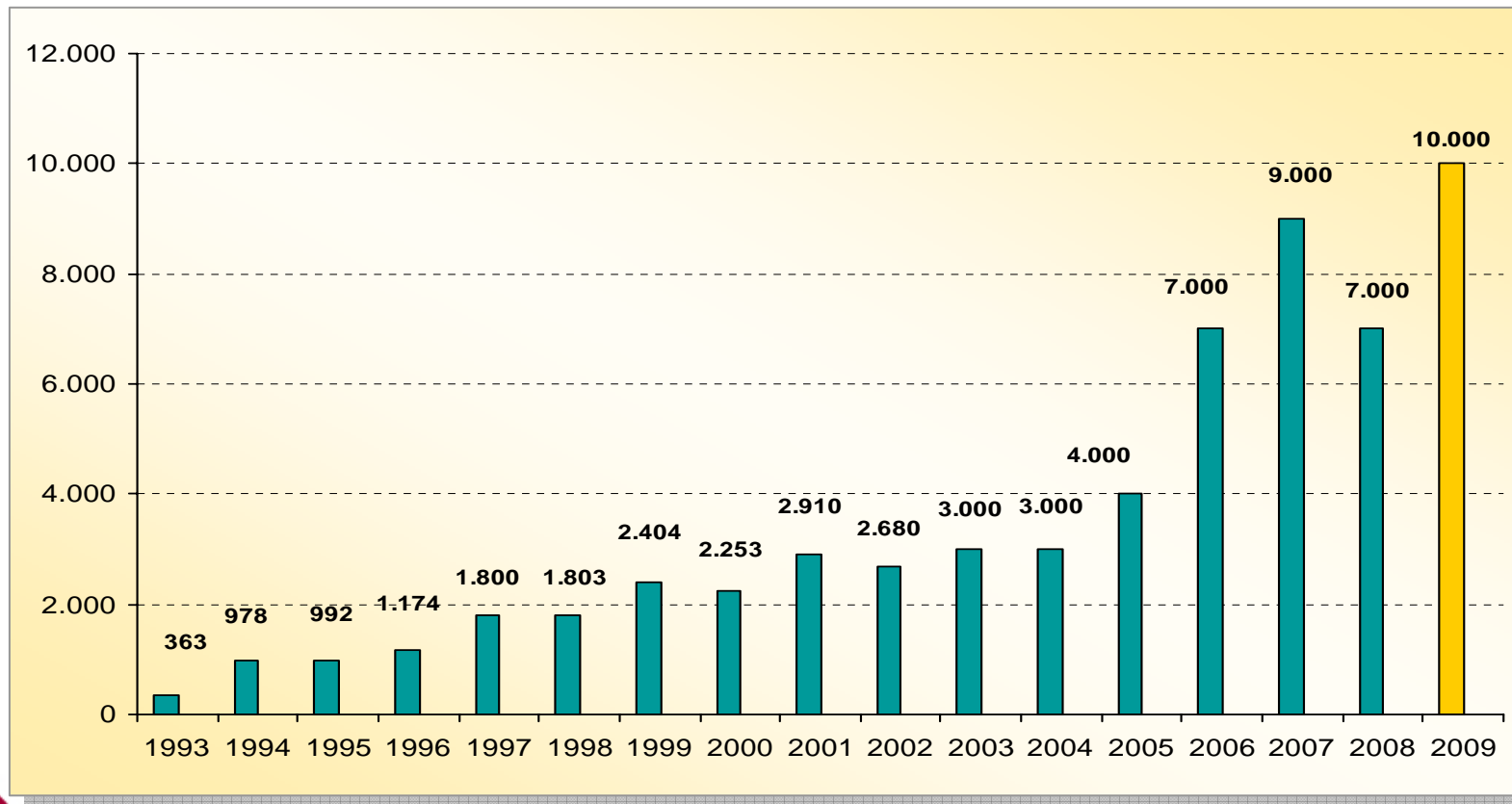


Total Dotaciones : 31.600 millones de €



Líneas de mediación

Línea PYME dotación anual (millones €)





Líneas de Mediación del ICO

Factores que explican su éxito

- Largos plazos de amortización.
- Tipos de interés preferenciales.
- Accesibilidad: los préstamos se solicitan en las entidades de crédito privadas (convenios de colaboración entre el ICO y la mayoría de los bancos, cajas de ahorro y cooperativas de crédito).
- Simplicidad en la tramitación y en la justificación posterior.



Línea ICO-PYME 2009

Novedades y mejoras respecto a 2008

- Incremento de dotación económica: de 7.000 a 10.000 millones de €.
- Incremento % de la financiación: del 80% al 100% del proyecto de inversión.
- Inversiones Financiables: sin limitaciones por grupos contables.
- Plazo amortización 10 años: aplicable a toda inversión (no sólo a inmobiliario).
- Financiación complementaria: hasta el 40% de la financiación total. No requiere inversión. Aplicable a circulante.



Líneas de mediación ICO 2009

Disposiciones hasta el 9/6/2009 (mill €)

		DOTACION	DISPUESTO HASTA 31.12.2008	DISPUESTO 2009	TOTAL DISPUESTO	TOTAL DISPUESTO (%)	Nº OPERACIONES 2009
1	PYME	10.000,00		2.475,11	2.475,11	24,75%	36.386
2	EMPRENEDORES	100,00		26,74	26,74	26,74%	808
3	CRECIMIENTO	600,00		360,92	360,92	60,15%	448
4	INTERNACIONALIZACION	200,00		86,23	86,23	43,12%	111
5	LIQUIDEZ PYME(*)	5.000,00		1.835,91	1.835,91	36,72%	43.682
6	MORATORIA PYME	5.000,00		6,70	6,70	0,13%	325
7	MORATORIA HIPOTECARIA	6.000,00		40,60	40,60	0,68%	5.810
8	PLAN AVANZA 2006-2010	1.308,00	886,17	265,81	1.151,97	88,07%	45.584
9	PLAN VIVE 2008-2010	1.200,00	3,02	696,10	699,12	58,26%	70.990
10	TRANSPORTE 2008-2009	300,00	20,28	32,05	52,33	17,44%	584
11	PRESTAMOS RENTA 2008-2009	150,00		50,83	50,83	33,89%	3.536
12	TURISMO FOMIT 2008	156,00	0,00	123,54	123,54	79,19%	52
13	VIVIENDA	3.000,00		160,59	160,59	5,35%	91
14	RENOVE TURISMO (**)	400,00		399,997	399,997	100,00%	1.091
15	CINE PRODUCCIÓN	50,00		5,89	5,89	0,00%	12
16	LIQUIDEZ MEDIANAS EMPRESAS (**)	3.000,00		117,22	117,22	3,91%	359
17	TEXTIL, MUEBLE, CALZADO, JUGUETE...	450,00		2,00	2,00	0,44%	7
18	EQUIPAMIENTO PARCELAS	10,00		0,00	0,00	0,00%	0,00
19	ICEX	125,00		1,19	1,19	0,95%	15
20	ASTILLEROS PYMAR	200,00		0,00	0,00	0,00%	0
	TOTAL	36.914,00	909,47	6.687,43	7.596,89	18,12%	209.891,00

* En la Línea ICO-Liquidez PYME, el importe total formalizado con fondos ICO y fondos de la EECC es de 3.671,82

(**) Línea cerrado por consumo de su dotación.

(***) En la Línea Liquidez Medianas Empresas, el importe total formalizado con fondos ICO y fondos de la EECC es de 234,45 M€



Líneas de mediación ICO 2009

Disposiciones en el País Vasco

	Disposiciones (mill €)	Inversión inducida (mill €)	Nº Operaciones
PYME	139,1	273,2	1322
INTERNACIONALIZACIÓN	7,3	34,5	13
CRECIMIENTO EMPRESARIAL	22,0	60,6	22
EMPRENEDORES	1,0	1,5	21
LIQUIDEZ PYME	42,4		881,0
LIQUIDEZ MEDIANAS EMPRESAS	7,3		10,0
PLAN VIVE 2008/2010	33,3	52,4	3381
AVANZA	15,7	16,5	2557
TRANSPORTE	1,3	1,6	19
PRESTAMO RENTA	1,6		111,0
RENOVE TURISMO	3,3	6,7	6
VIVIENDA	0,0	0,0	0
MORATORIA PYME	0,4		27,0
MORATORIA HIPOTECARIA	0,2		25,0
CINE PRODUCCION	0,0	0,0	0
FOMIT TURISMO 2008	0,0	0,0	0
ICEX	0,1	1,4	1
TEXTIL	0,0	0,0	0
TOTAL LINEAS EN PAÍS VASCO	275,0	448,3	8396
% SOBRE TOTAL	4,1%	5,6%	4,0%



Previsiones del FMI y del Banco Mundial

El Banco Mundial rebaja más las perspectivas de crecimiento, pero reconoce indicios del comienzo de la recuperación

	Previsiones FMI			Previsiones Banco Mundial			
	2008	2009	2010	2008	2009	2010	2011
PIB (%)							
Total Mundial	3,2	-1,3	1,9	1,9	-2,9	2,0	3,2
Ec. Avanzadas	0,9	-3,8	0,0	0,7	-4,2	1,3	2,4
EE.UU.	1,1	-2,8	0,0	1,1	-3,0	1,8	2,5
Zona Euro	0,9	-4,2	-0,4	0,6	-4,5	0,5	1,9
España	1,2	-3,0	-0,7	-	-	-	-
Japón	-0,6	-6,2	0,5	-0,7	-6,8	1,0	2,0
Ec. Emergentes	6,1	1,6	4,0	5,9	1,2	4,4	5,7
China	9,0	6,5	7,5	9,0	6,5	7,5	8,5
India	7,3	4,5	5,6	6,1	5,1	8,0	8,5
Latinoamérica	4,2	-1,5	1,6	4,2	-2,2	2,0	3,3

Fuente: FMI, *World Economic Outlook* (Abril 2009) y Banco Mundial, *Global Development Finance* (Junio 2009)



Previsiones de la Comisión Europea

España caerá menos pero tardará más en recuperarse

Economic Forecast Comisión Europea

	2008	2009	2010	Dif. Prev. Enero 2009	
				2009	2010
Alemania	1,3	-5,4	0,3	-3,1	-0,4
Francia	0,7	-3,0	-0,2	-1,2	-0,6
Italia	-1,0	-4,4	0,1	-2,4	-0,2
España	1,2	-3,2	-1,0	-1,2	-0,8
Bélgica	1,2	-3,5	-0,2	-1,6	-0,5
Holanda	2,1	-3,5	-0,4	-1,5	-0,6
Irlanda	-2,3	-9,0	-2,6	-4,0	-2,6
ZE	0,8	-4,0	-0,1	-2,1	-0,5
Reino Unido	0,7	-3,8	0,1	-1,0	-0,1
EEUU	1,1	-2,9	0,9	-1,3	-0,8
Japón	-0,7	-5,3	0,1	-2,9	0,3

Fuente: Comisión Europea, *Economic Forecast Spring 2009*



Previsiones del Gobierno

En 2011 se empezará a crear empleo

	2008	2009	2010	2011	2012
PIB real	1,2	-3,6	-0,3	1,8	2,7
Consumo final privado	0,1	-4,1	-0,4	1,2	2,1
Consumo final AA PP	5,3	2,9	1,8	1,7	2,0
FBCF	-2,8	-14,1	-4,5	2,5	4,3
Demanda nacional (contrib. crec.)	0,1	-6,0	-1,0	1,6	2,7
Exportaciones	0,7	-16,2	2,1	3,0	3,8
Importaciones	-2,5	-20,5	-0,6	2,1	3,5
Sector exterior (contrib. crec.)	1,1	2,4	0,7	0,2	0,0
Empleo	-0,6	-5,9	-1,7	0,5	1,4
Tasa de paro	11,3	17,9	18,9	18,4	17,1



Table 5.2. Public Finances ^{1/, 2/}
(In percent of GDP)

Country	Fiscal Balance					
	2006	2007	2008	2009	2010	2014
Argentina	-1.1	-2.0	-0.5	-3.3	-2.8	-1.7
Australia	1.9	1.5	-0.7	-4.3	-5.3	-2.0
Brazil	-2.9	-2.2	-1.5	-1.9	-0.8	-0.6
Canada	1.3	1.4	0.4	-3.4	-3.6	0.4
China	-0.7	0.9	-0.3	-3.6	-3.6	-0.2
France	-2.4	-2.7	-3.4	-6.2	-6.5	-4.6
Germany	-1.5	-0.5	-0.1	-4.7	-6.1	-1.4
India	-5.7	-5.2	-8.4	-10.2	-8.7	-4.7
Indonesia	0.2	-1.2	0.0	-2.5	-2.2	-1.7
Italy	-3.3	-1.5	-2.7	-5.4	-5.9	-4.5
Japan	-4.0	-2.5	-5.6	-9.9	-9.8	-7.1
Korea	1.7	3.5	1.1	-3.2	-4.7	0.0
Mexico	-0.6	-1.4	-1.8	-3.6	-3.7	-2.7
Russia	8.3	6.8	4.3	-6.2	-5.0	-4.4
Saudi Arabia	24.6	15.8	35.5	-3.8	-1.4	5.8
South Africa	0.8	1.2	-0.4	-2.9	-3.2	-2.3
Spain	2.0	2.2	-3.8	-7.5	-7.5	-4.0
Turkey	-0.7	-2.1	-2.7	-5.9	-5.1	-3.6
United Kingdom	-2.6	-2.6	-5.4	-9.8	-10.9	-6.4
United States	-2.2	-2.9	-6.1	-13.6	-9.7	-4.7
G-20	-1.2	-1.0	-2.8	-8.0	-6.9	-3.4
Advanced G-20 Countries	-1.9	-1.8	-4.3	-9.8	-8.4	-4.4
Emerging Market G-20 Countries	0.1	0.2	-0.4	-4.8	-4.2	-1.8



FMI: Deuda Pública/PIB del G20

Country	Government Debt					
	2006	2007	2008	2009	2010	2014
Argentina	76.5	67.9	57.7	50.4	50.6	48.5
Australia	9.6	8.9	8.9	11.3	13.9	16.6
Brazil	63.7	67.7	64.5	65.4	64.0	54.1
Canada	67.9	64.2	63.6	75.4	77.2	66.2
China	16.5	20.2	17.7	19.8	21.6	17.9
France	63.6	63.9	67.3	74.9	80.3	89.7
Germany	66.0	63.6	67.2	79.4	86.6	91.0
India	82.2	80.4	81.9	86.8	88.9	76.8
Indonesia	39.0	35.1	32.3	32.9	32.8	31.0
Italy	106.5	103.5	105.8	115.3	121.1	129.4
Japan	191.3	187.7	196.3	217.2	227.4	234.2
Korea	34.1	33.0	33.6	40.0	46.3	51.8
Mexico	38.3	38.2	43.3	46.9	49.3	44.0
Russia	9.1	7.3	5.8	6.9	7.0	7.4
Saudi Arabia	27.3	18.7	15.8	15.6	13.1	7.9
South Africa	33.0	28.5	27.3	29.1	30.8	29.9
Spain	39.6	36.2	39.4	51.8	59.2	69.2
Turkey 3/	46.1	39.4	39.5	47.2	50.4	53.7
United Kingdom	43.3	44.1	51.9	62.7	72.7	87.8
United States	61.9	63.1	70.5	87.0	97.5	106.7
G-20 countries	63.1	62.8	65.9	75.7	81.6	84.6
Advanced G-20 countries	78.3	77.6	83.4	97.7	106.4	114.1
Emerging market G-20 countries	37.6	37.8	36.4	38.7	39.9	35.0

Source: IMF, *World Economic Outlook*, April 2009.



Principales conclusiones

Las sombras... muchas y amenazadoras

- ✓ **Nos encontramos inmersos en la mayor crisis económica vivida desde la Gran Depresión.**
- ✓ **Empezó siendo una crisis de liquidez pero se ha convertido en una crisis de confianza que afecta directamente a la producción, la inversión y el empleo.**
- ✓ **La economía real se resiente: negativas previsiones para las principales economías, entre ellas España**



Principales conclusiones

Las luces, todavía pocas y tímidas

- ✓ **Existe un consenso internacional en la necesidad de usar todos los instrumentos al servicio de la recuperación**
- ✓ **Todavía es pronto para percibir los efectos de las medidas de rescate de las autoridades monetarias y de los gobiernos**
- ✓ **Los mercados financieros se van normalizando**
- ✓ **Los indicadores de confianza llevan unos meses recuperándose**



En el caso de la economía española

- ✓ El paro y el elevado peso del sector de la construcción son los principales problemas, y no tienen una solución rápida,
- ✓ Se está llevando a cabo un debate acerca de las reformas estructurales, sobre todo las que se refieren al mercado de trabajo,
- ✓ Es necesario un cambio de modelo productivo para aumentar la productividad de la economía española, y esto tampoco tendrá efectos en el corto plazo,

pero...



En el caso de la economía española

- ✓ Es la única de las grandes economías europeas donde no han sido necesarios planes de rescate millonarios de emergencia a entidades financieras. El sistema bancario español parece más sólido,
- ✓ Las decididas medidas de estímulo puestas en marcha, y el anunciado FROB, tienen la magnitud de las emprendidas por otras grandes economías y darán sus frutos en el medio plazo,
- ✓ El PIB está cayendo menos que el de otras economías europeas,
- ✓ La población activa sigue creciendo,
- ✓ El diferencial de precios ahora nos favorece,
- ✓ Los indicadores de confianza también se recuperan,
- ✓ Las finanzas públicas españolas parten de una situación más saneada que las de otras grandes economías.